

>> อัตราค่าบริการชุดทดสอบภาคสนาม

ชุดทดสอบภาคสนาม	ราคา (บาท)
- อ.11 (ตรวจโคลิฟอร์มแบคทีเรียในน้ำบริโภค)	20/ขวด
- อ.13 (ตรวจโคลิฟอร์มแบคทีเรียในอาหาร/ ภาชนะ/มือผู้สัมผัสอาหาร)	20/ขวด
- สารละลายบัพเฟอร์ (สำหรับ อ.13)	20/ขวด

>> ภาชนะสำหรับเก็บตัวอย่างน้ำ (21 พารามิเตอร์)



- สำหรับตรวจวิเคราะห์ทางเคมี-กายภาพ 2 L.
- สำหรับตรวจวิเคราะห์โลหะหนัก 1 L.
- สำหรับตรวจวิเคราะห์ไนโตรเจน 250 ml.
- สำหรับตรวจวิเคราะห์ทางแบคทีเรีย 500 ml.
- ** รับภาชนะเก็บตัวอย่างจากห้องปฏิบัติการ



ห้องปฏิบัติการอนามัยสิ่งแวดล้อม

แผนกเวชศาสตร์ชั้นสูงตร โรงพยาบาลศูนย์อนามัยที่ 12
ศูนย์อนามัยที่ 12 ยะลา

แผนกเวชศาสตร์ชั้นสูงตร โรงพยาบาลศูนย์อนามัยที่ 12
ศูนย์อนามัยที่ 12 ยะลา

เปิดให้บริการ เวลา 08.30 – 16.30 น.

ในวันเวลาราชการ

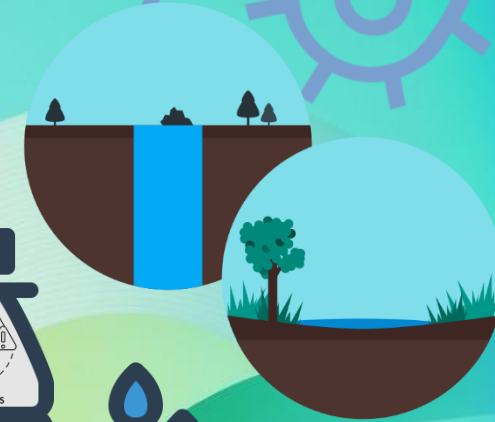
ติดต่อ : ศูนย์อนามัยที่ 12 ยะลา 95 ถนนเทศบาล 1 ต.สะเตง
อ.เมือง จ.ยะลา 95000

โทร : 073-212862 หรือ 073-212860 ต่อ 144 (Lab)

E-mail : lab012yala@hotmail.com

เว็บไซต์ : <https://hpc12.anamai.moph.go.th>

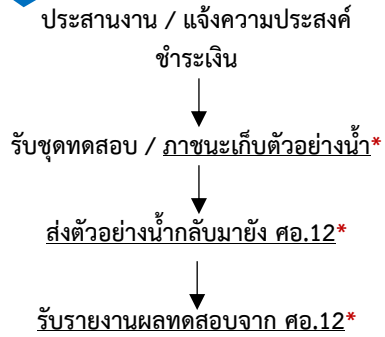
Facebook : <https://www.facebook.com/HPC12YALA>



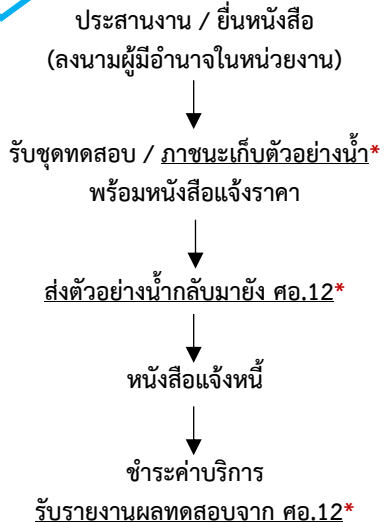
>> ขั้นตอนการให้บริการ



ชำระก่อนรับบริการ/เงิน



ชำระหลังรับบริการ



* เฉพาะส่งตรวจวิเคราะห์ตัวอย่างน้ำ 21 พารามิเตอร์

เงื่อนไขการนำส่งตัวอย่างน้ำ



1. การตรวจด้านแบคทีเรียจะต้องนำส่งในวันจันทร์และวันอังคารเท่านั้น หรือในวันที่ทางห้องปฏิบัติการกำหนด
2. ห้ามแช่แข็งตัวอย่างน้ำ
3. ตัวอย่างน้ำต้องรักษาที่อุณหภูมิไม่เกิน 6°C
4. เวลาการรับตัวอย่าง 08.30 – 15.00 น. หากนำส่งหลังจากเวลาดังกล่าวให้ถือวันลงรับตัวอย่างเป็นวันถัดไป

>> การบริการ



1. การตรวจวิเคราะห์คุณภาพน้ำ (น้ำดี) ทางห้องปฏิบัติการ 21 พารามิเตอร์ ตามประกาศของกรมอนามัย “เรื่อง เกณฑ์คุณภาพน้ำประปาดื่มได้ กรมอนามัย พ.ศ. 2563”
2. ชุดทดสอบภาคสนามสำหรับตรวจเชื้อแบคทีเรียด้วยวิธีการเทียบสี ได้แก่ อ.11 และ อ.13

น้ำยาทดสอบภาคสนาม อ.11

> ตรวจโคลิฟอร์มแบคทีเรียในน้ำบริโภคและน้ำแข็ง



น้ำยาทดสอบภาคสนาม อ.13

> ตรวจโคลิฟอร์มแบคทีเรียในอาหาร
> ภาชนะ อุปกรณ์
> มือผู้สัมผัสอาหาร

>> อัตราค่าบริการ

แบบราคาเหมาจ่าย 21 รายการ

- หน่วยงานภาครัฐ 3,500 บาท
- หน่วยงานเอกชน 7,200 บาท

แบบแยกรายการ

รายการทดสอบ	ราคา (บาท)
ด้านกายภาพ	
1. สี (Color)	100
2. ความขุ่น (Turbidity)	250
3. ความเป็นกรด-ด่าง (pH)	200
ด้านเคมีทั่วไป	
4. ของแข็งละลายน้ำทั้งหมด (TDS)	250
5. ความกระด้าง (Hardness)	400
6. ซัลเฟต (SO ₄ ²⁻)	650
7. คลอไรด์ (Cl ⁻)	650
8. ไนเตรท (NO ₃ ⁻)	650
9. ไนไตรท์ (NO ₂ ⁻)	650
10. ฟลูออไรด์ (F)	650
ด้านโลหะหนัก	
11. เหล็ก (Fe)	650
12. แมงกานีส (Mn)	650
13. ทองแดง (Cu)	650
14. สังกะสี (Zn)	650
15. ตะกั่ว (Pb)	650
16. โครเมียม (Cr)	650
17. แคดเมียม (Cd)	650
18. สารหนู (As)	650
19.ปรอท (Hg)	650
ด้านแบคทีเรีย	
20. โคลิฟอร์มแบคทีเรีย (Coliform bacteria)	350
21. อี.โคไล (E.coli)	350

