



กรมอนามัย

ศูนย์อนามัยที่ 12 ยะลา

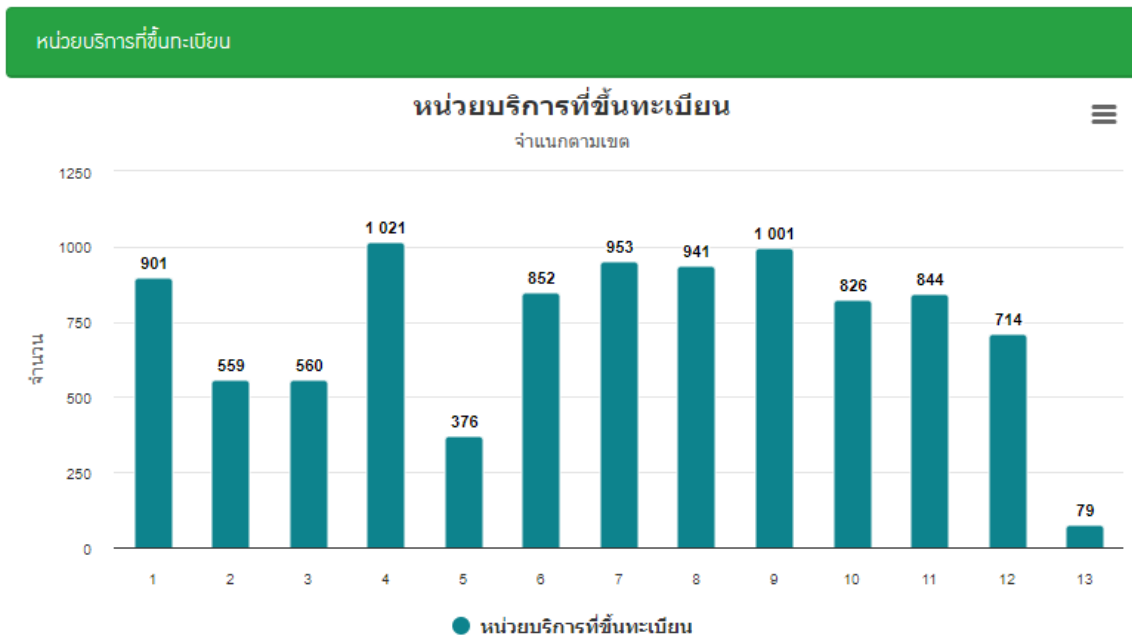
รายงานตัวชี้วัด ๑.๓ จำนวนหน่วยบริการรอบรู้ด้านสุขภาพ (HLO) ที่จัดกิจกรรมส่งเสริมความรู้ด้านสุขภาพตามกลุ่มวัยและอนามัยสิ่งแวดล้อม

๑.๑ ผลการวิเคราะห์สถานการณ์ของตัวชี้วัด

๑.๑.๑ ผลผลิต/ผลลัพธ์ระดับ C (Comparisons) การเปรียบเทียบ

เปรียบเทียบผลผลิต/ผลลัพธ์ในการดำเนินงานเกี่ยวกับขับเคลื่อนองค์กรรอบรู้ด้านสุขภาพของเขตสุขภาพในปีงบประมาณ ๒๕๖๖ เทียบกับเขตสุขภาพอื่น (ข้อมูล ณ วันที่ ๘ ธันวาคม ๒๕๖๖)

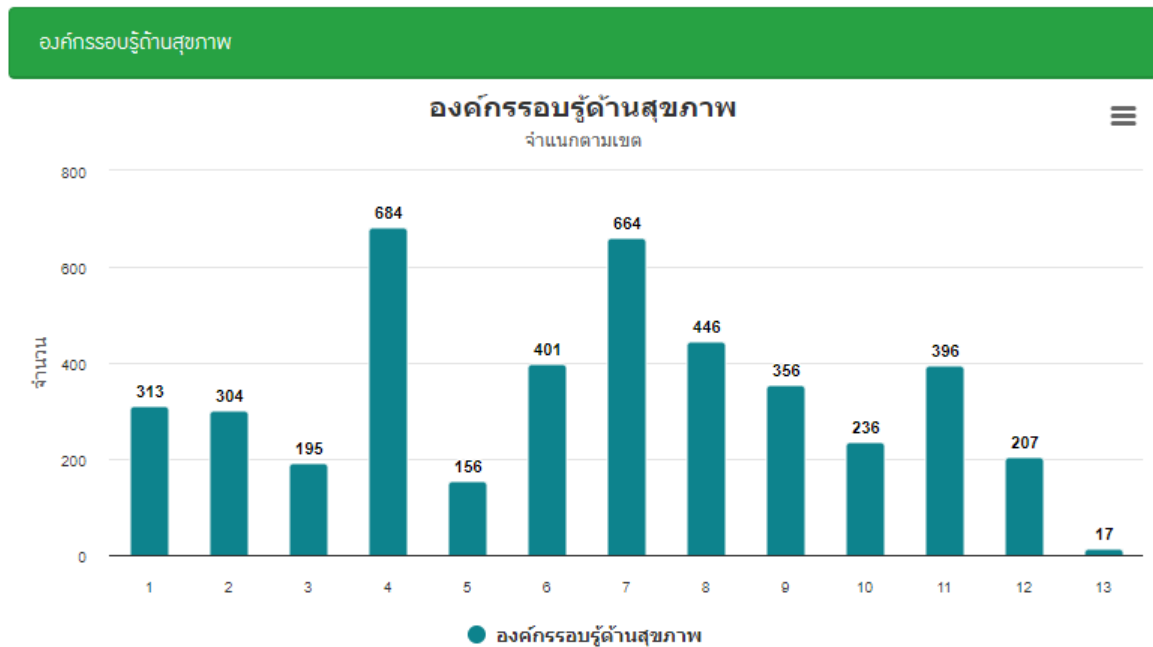
แผนภูมิแสดงจำนวนหน่วยบริการที่ลงทะเบียนสาสุขอุ้นใจ



ในปีงบประมาณ ๒๕๖๖ มีหน่วยบริการที่ลงทะเบียนเข้าร่วมกิจกรรมสาสุขอุ้นใจ ทั้งหมด ๙,๖๒๗ แห่ง สำหรับเขตสุขภาพที่ ๑๒ มีหน่วยบริการลงทะเบียน จำนวน ๗๑๔ แห่ง คิดเป็นร้อยละ ๗.๔๒

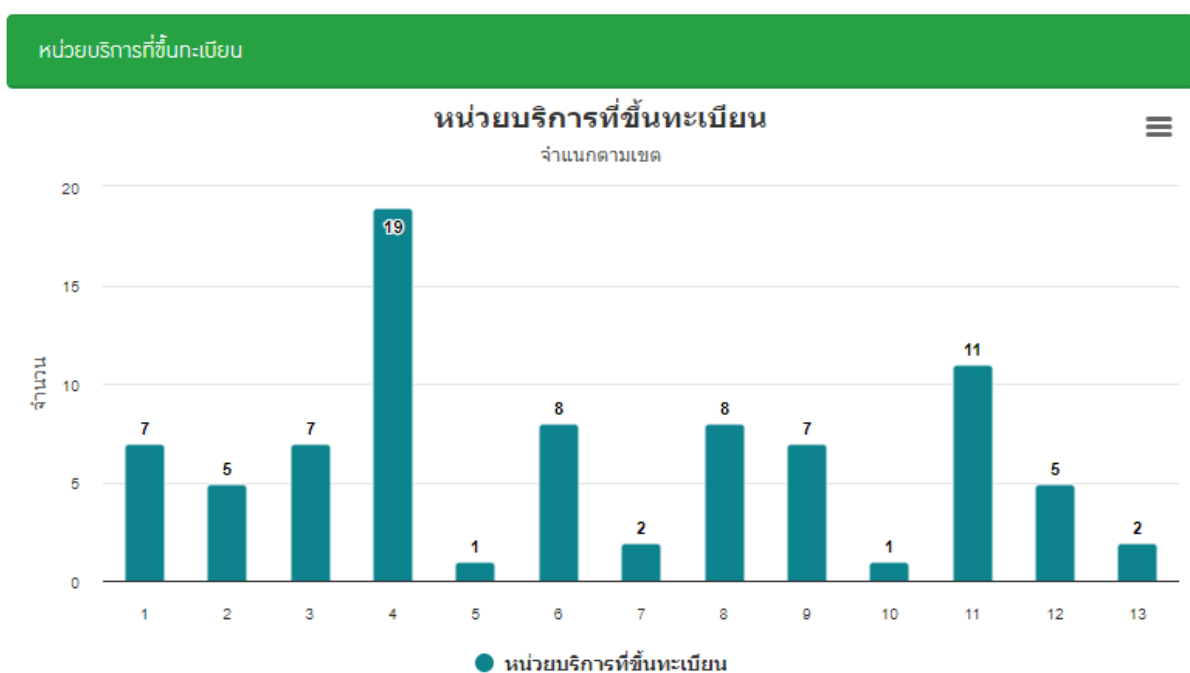
จำนวนหน่วยบริการที่ประเมินเป็นองค์กรรอบรู้ด้านสุขภาพ (HLO) ภาพรวมประเทศ จำนวน ๔,๓๗๕ แห่ง โดยเขตสุขภาพที่ ๑๒ มีหน่วยบริการที่ประเมินเป็นองค์กรรอบรู้ด้านสุขภาพ จำนวน ๒๐๗ แห่ง คิดเป็นร้อยละ ๔.๗๓

แผนภูมิแสดงจำนวนหน่วยบริการที่ประเมินเป็นองค์กรรอบรู้ด้านสุขภาพ (HLO)



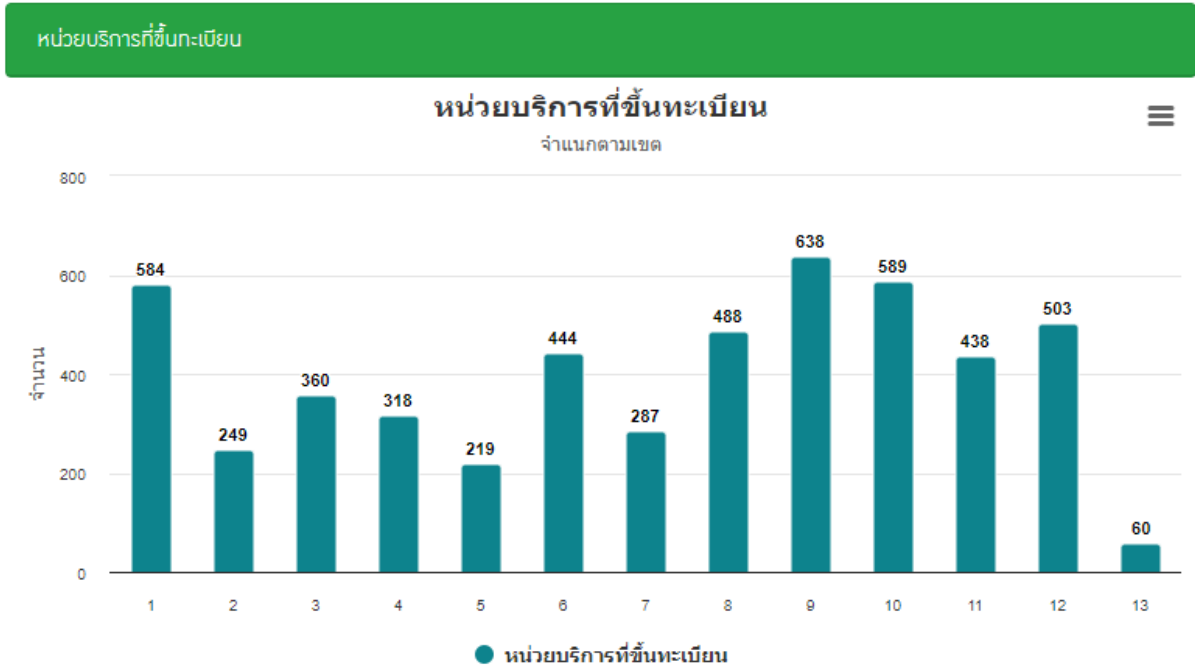
สำหรับหน่วยบริการที่มีสถานะเป็น Pre – HLO ในภาพรวมประเทศ จำนวน ๘๓ แห่ง เขตสุขภาพที่ ๑๒ มีจำนวนหน่วยบริการที่เป็น Pre – HLO จำนวน ๕ แห่ง คิดเป็นร้อยละ ๖.๐๒

แผนภูมิแสดงจำนวนหน่วยบริการที่มีสถานะเป็น Pre- HLO



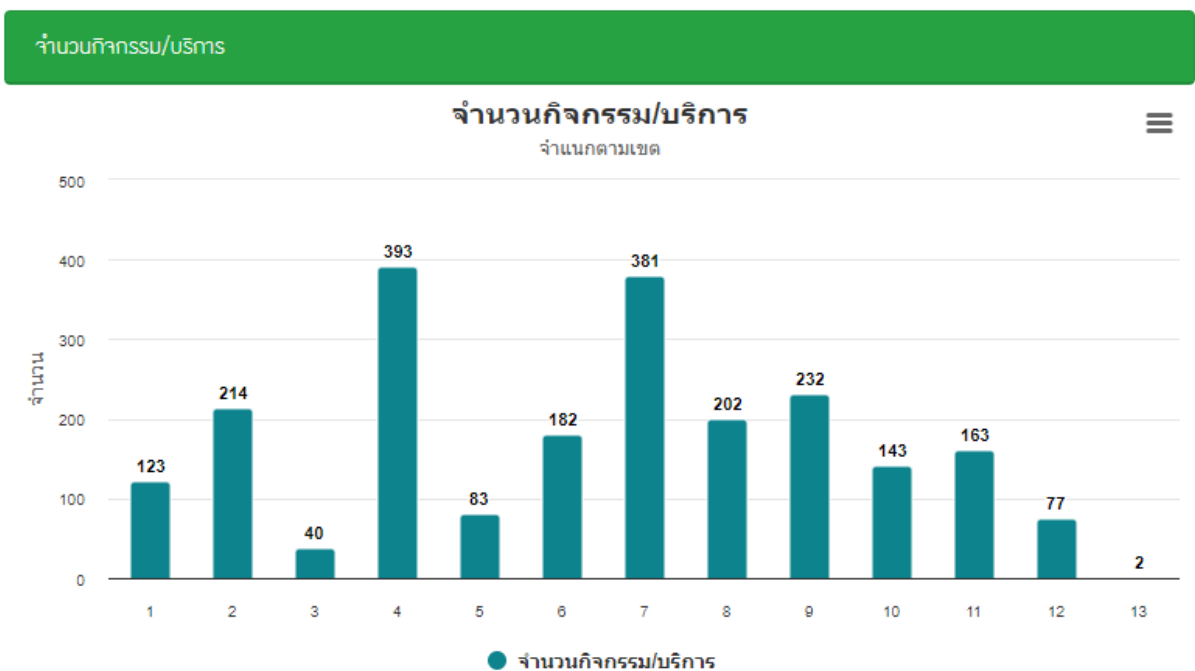
หน่วยบริการที่ยังไม่ทำแบบประเมิน ภาพรวมประเทศ จำนวน ๕๑๗๗ โดยเขตสุขภาพที่ ๑๒ มีหน่วยบริการที่ยังไม่ได้ประเมิน จำนวน ๕๐๓ แห่ง คิดเป็นร้อยละ ๙.๗๒

แผนภูมิแสดงจำนวนหน่วยบริการที่ยังไม่ทำแบบประเมิน



หน่วยบริการที่ทำตามเส้นทางสู่องค์กรและชุมชนรอบรู้ด้านสุขภาพ ๑๐ ขั้นตอน พบว่าเขตสุขภาพที่ ๑๒ มีหน่วยบริการที่ทำตามเส้นทางสู่องค์กรและชุมชนรอบรู้ด้านสุขภาพ ๑๐ ขั้นตอน จำนวน ๗๗ แห่ง

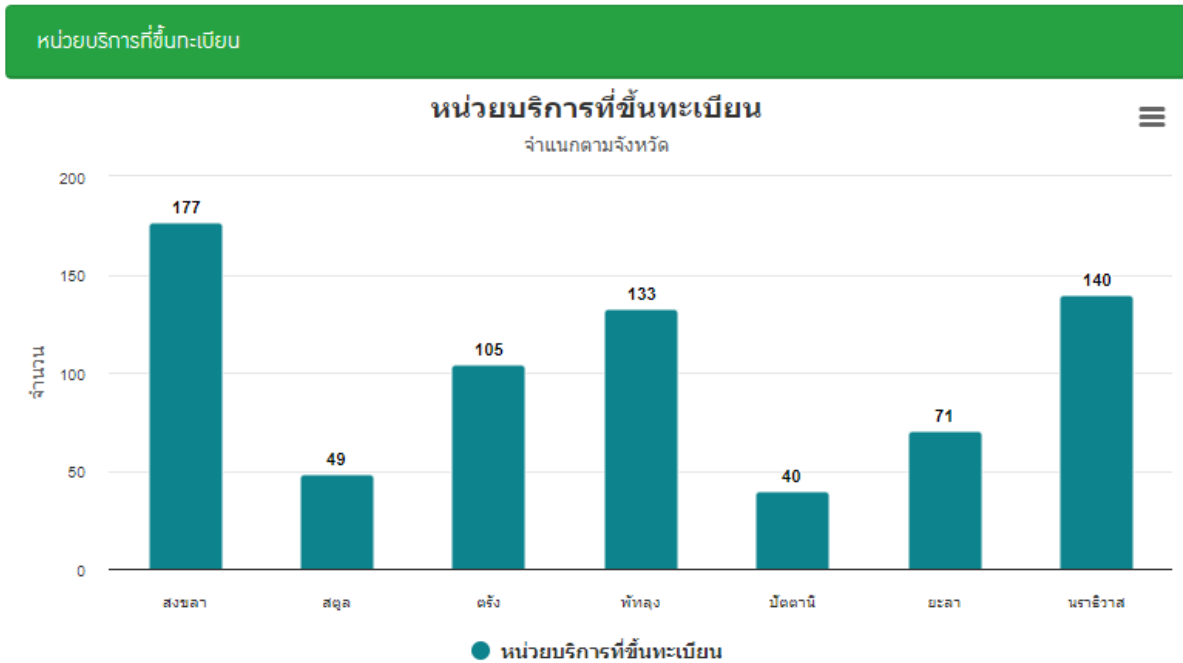
แผนภูมิแสดงจำนวนหน่วยบริการที่ทำตามเส้นทางสู่องค์กรและชุมชนรอบรู้ด้านสุขภาพ ๑๐ ขั้นตอน



กิจกรรมสาสุข อุ้งใจ เขตสุขภาพที่ ๑๒

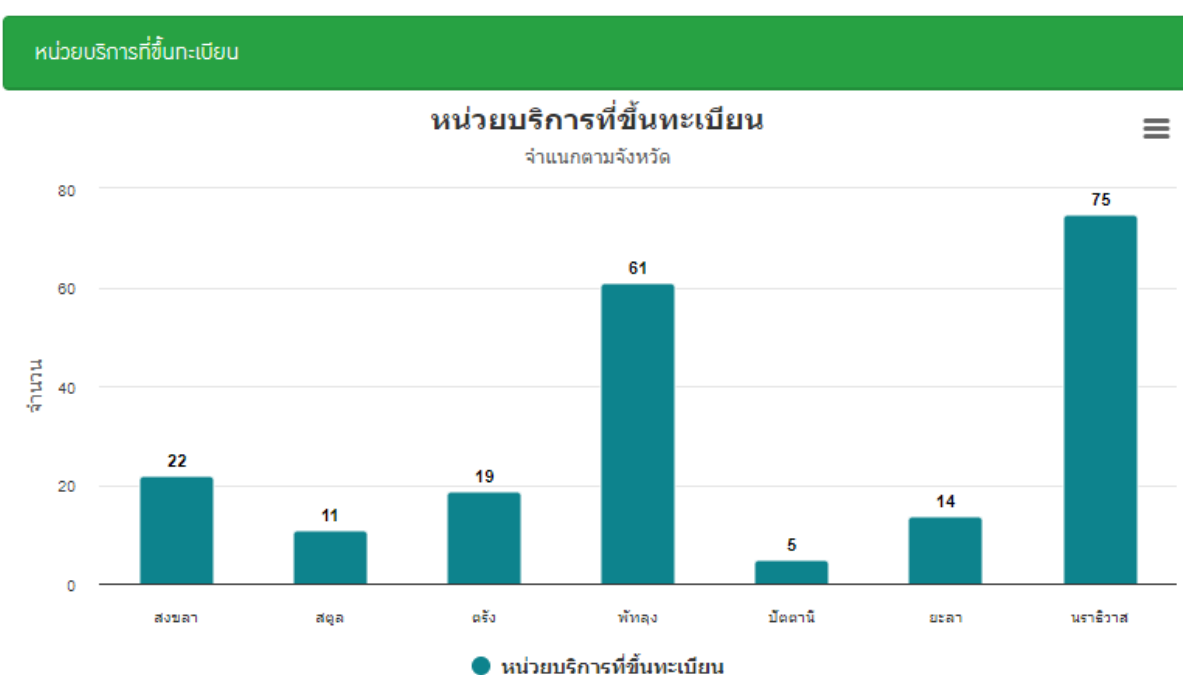
- จำนวนหน่วยบริการที่ลงทะเบียนเข้าร่วมกิจกรรมสาสุขอุ้งใจ จำนวน ๗๑๕ แห่ง โดยจังหวัดที่มีการลงทะเบียนมากที่สุด ได้แก่ จังหวัดสงขลา จำนวน ๑๓๗ แห่ง รองลงมา คือ นราธิวาส พัทลุง ตรัง ยะลา สตูล และปัตตานี

แผนภูมิแสดงจำนวนหน่วยบริการที่ลงทะเบียน



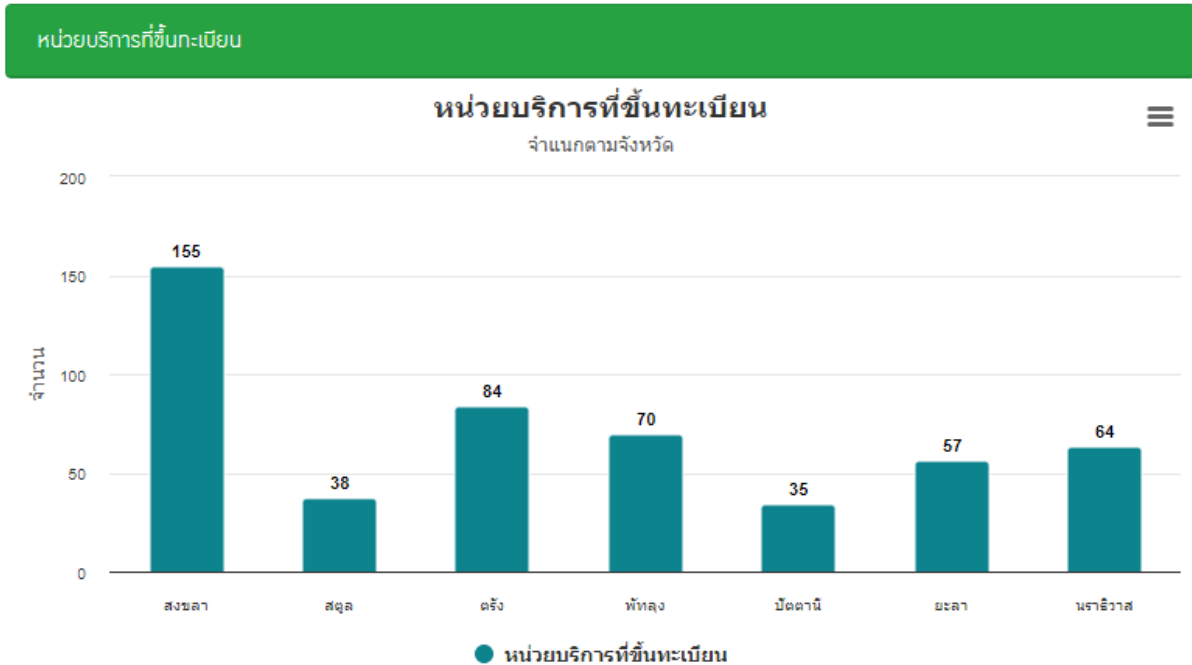
- จำนวนหน่วยบริการที่ประเมินเป็น HLO จำนวน ๒๐๗ แห่ง คิดเป็น ๒๘.๙๕ ของจำนวนหน่วยบริการที่ลงทะเบียน โดยพบว่าจังหวัดนราธิวาสมีการประเมินเป็น HLO มากที่สุด จำนวน ๗๕ แห่ง

แผนภูมิแสดงจำนวนหน่วยบริการที่ประเมินเป็น HLO



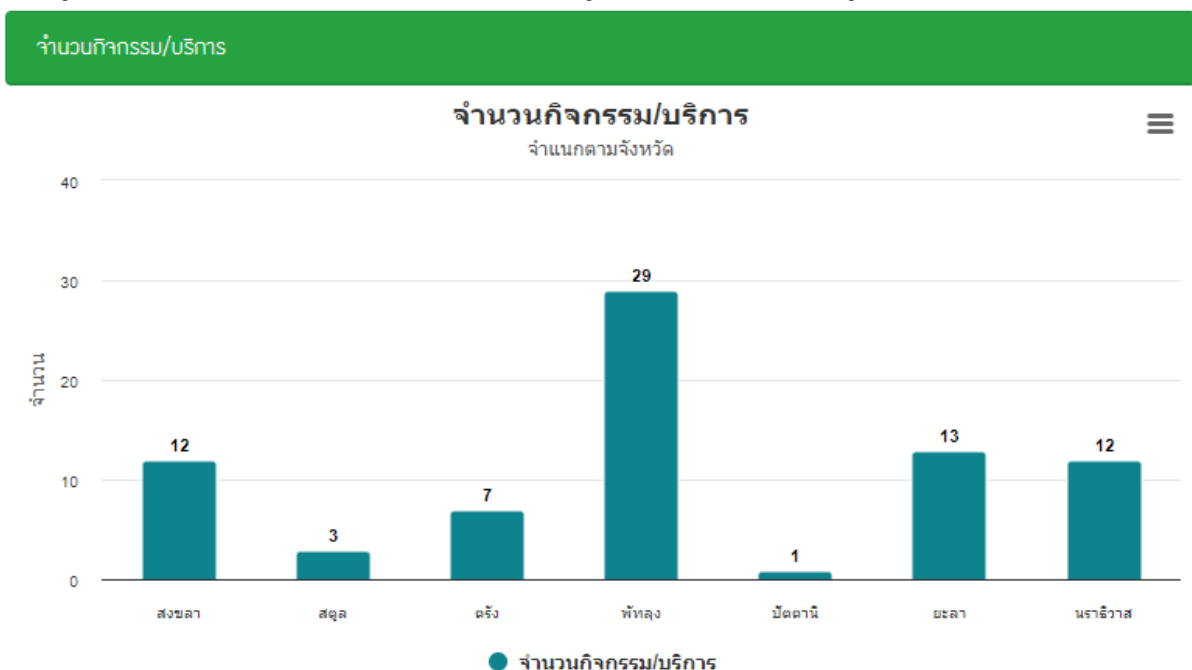
- จำนวนหน่วยบริการที่ยังไม่ทำแบบประเมิน จำนวน ๕๐๓ แห่ง โดยพบว่าจังหวัดสงขลามีจำนวนหน่วยบริการที่ยังไม่ได้ทำแบบประเมินมากที่สุด จำนวน ๑๕๕ แห่ง

แผนภูมิแสดงจำนวนหน่วยบริการที่ยังไม่ทำแบบประเมิน



- หน่วยบริการที่ทำตามเส้นทางสู่อำเภอและชุมชนรอบรู้ด้านสุขภาพ ๑๐ ขั้นตอน พบว่าจังหวัดพัทลุงมีหน่วยบริการหน่วยบริการที่ทำตามเส้นทางสู่อำเภอและชุมชนรอบรู้ด้านสุขภาพ ๑๐ ขั้นตอน มากที่สุด จำนวน ๒๙ แห่ง

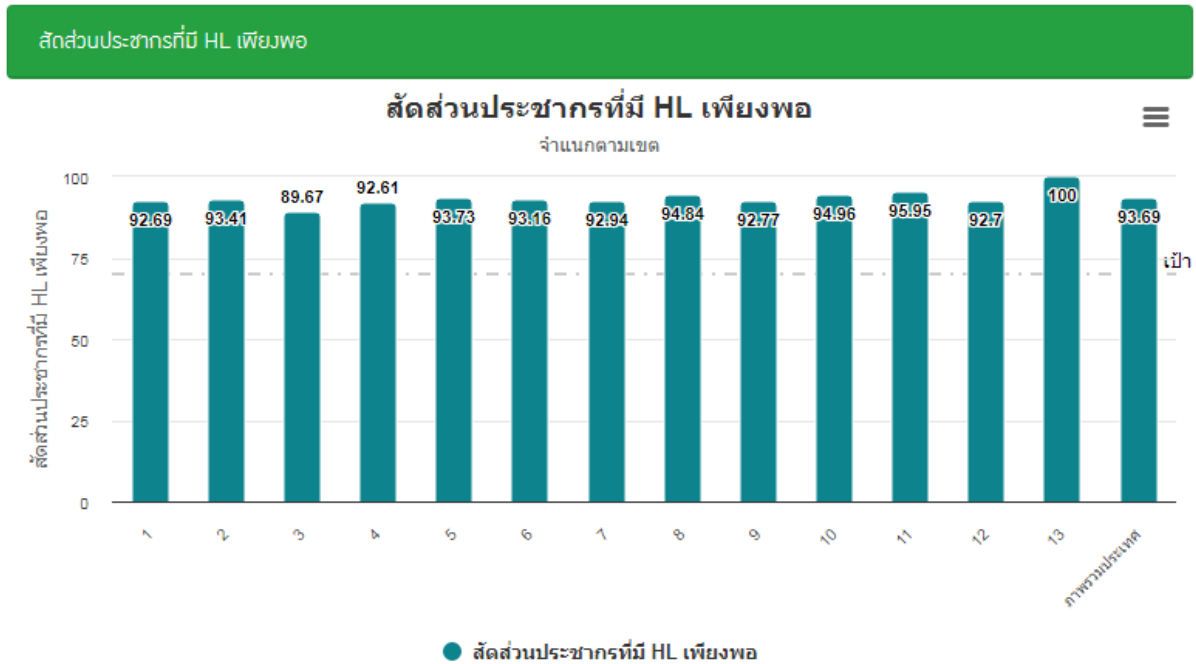
แผนภูมิแสดงจำนวนหน่วยบริการที่ทำตามเส้นทางสู่อำเภอและชุมชนรอบรู้ด้านสุขภาพ ๑๐ ขั้นตอน



เปรียบเทียบสัดส่วนประชากรที่มี HL เพียงพอ

เขตสุขภาพที่ ๑๒ มีสัดส่วนประชากรที่มี HL เพียงพอ ร้อยละ ๙๒.๗๐ ซึ่งสูงกว่าค่าเป้าหมายที่กำหนดไว้ (ร้อยละ ๗๑)

แผนภูมิแสดงสัดส่วนประชากรที่มี HL เพียงพอ



๑.๑.๒ ผลผลิต/ผลลัพธ์ ระดับ T (Trends) แนวโน้ม

๑) แสดงให้เห็นถึงจำนวนหน่วยบริการที่ประเมินเป็น HLO ในปีงบประมาณ ๒๕๖๕ และ ๒๕๖๖ มีแนวโน้มดังนี้

ปีงบประมาณ ๒๕๖๕ เขตสุขภาพที่ ๑๒ มีหน่วยบริการลงทะเบียนทั้งหมด ๑๖๒ แห่ง (ค่าเป้าหมายจำนวน ๔๔๕ แห่ง) และมีหน่วยบริการที่ประเมินเป็น HLO จำนวน ๒๐ แห่ง คิดเป็นร้อยละ ๑๒.๓๕ ซึ่งไม่บรรลุค่าเป้าหมายที่กรมอนามัยกำหนด (ค่าเป้าหมาย ร้อยละ ๕๐)

ปีงบประมาณ ๒๕๖๖ เขตสุขภาพที่ ๑๒ มีหน่วยบริการที่ลงทะเบียนทั้งหมด ๗๑๔ แห่ง ประเมินเป็น HLO จำนวน ๒๐๗ แห่ง คิดเป็นร้อยละ ๒๘.๙๙ (ค่าเป้าหมายเป็น HLO จำนวน ๑๐๐ แห่ง)

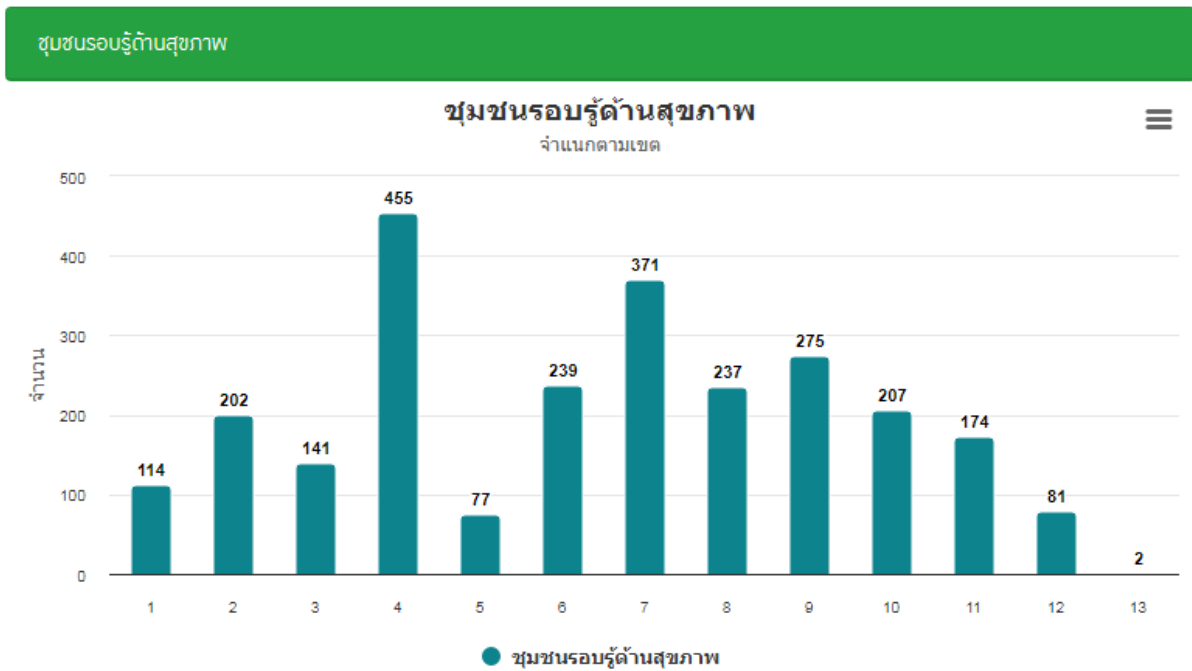
จะเห็นได้ว่าองค์กรรอบรู้ด้านสุขภาพมีแนวโน้มเพิ่มขึ้นในแต่ละปี จากการแลกเปลี่ยนเรียนรู้กับภาคเครือข่ายในพื้นที่พบว่า ในปี ๒๕๖๕ นั้น นโยบายการขับเคลื่อนและการประชาสัมพันธ์ยังไม่ทั่วถึง ทำให้พื้นที่ไม่ได้รับทราบถึงแนวทางในการดำเนินงาน ประกอบกับเป็นการขับเคลื่อนรูปแบบใหม่ ทำให้ไม่มีผู้รับผิดชอบหลักในระดับพื้นที่ ในปี ๒๕๖๖ ศูนย์อนามัยที่ ๑๒ ยะลา จึงได้มีการจัดประชุมเพื่อชี้แจงแนวทางการดำเนินงาน และประชุมพัฒนาศักยภาพของ HL Officer ระดับจังหวัด เพื่อให้การขับเคลื่อนเป็นไปได้อย่างมีประสิทธิภาพมากขึ้น

๑.๑.๓ ผลผลิต/ผลลัพธ์ระดับ Le (Level) ของผลการดำเนินการในปัจจุบัน

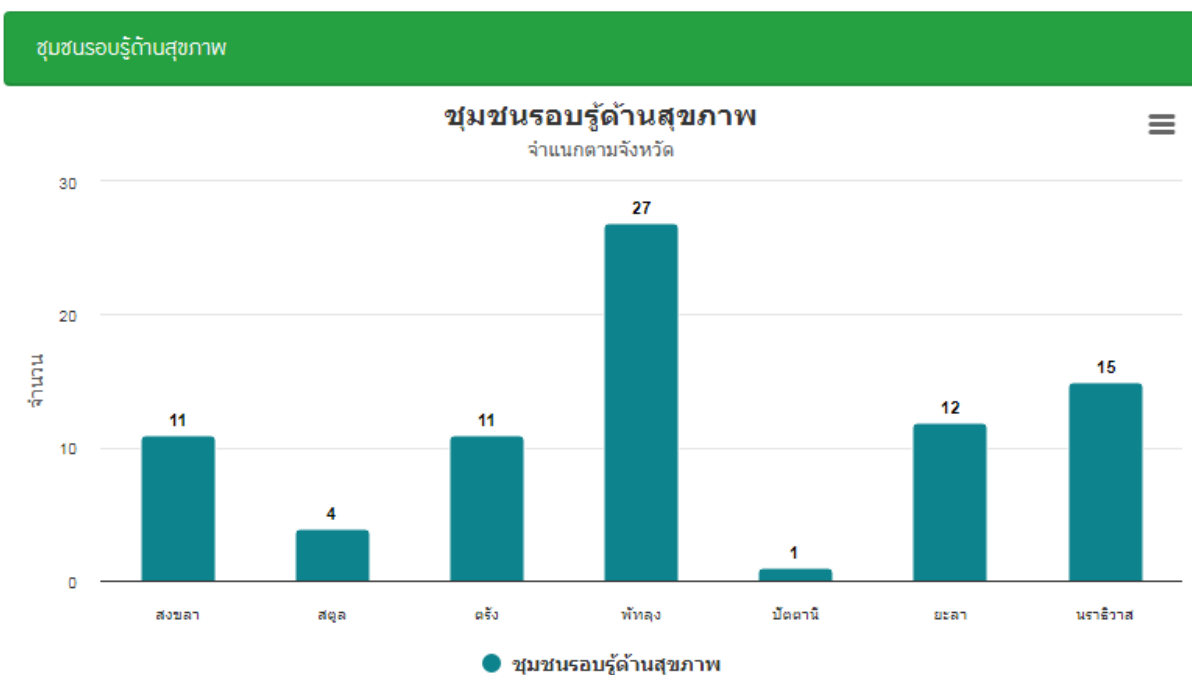
๑) แสดงให้เห็นข้อมูลจำนวนชุมชนรอบรู้ด้านสุขภาพในเขตสุขภาพของตนเองในปัจจุบัน และองค์ประกอบของชุมชนรอบรู้ด้านสุขภาพที่ได้คะแนนร้อยละของผู้ตอบเห็นด้วยน้อยที่สุด เพื่อกำหนดเป็นประเด็นพัฒนาต่อไปในพื้นที่ ดังนี้

จำนวนชุมชนรอบรู้ด้านสุขภาพ เขตสุขภาพที่ ๑๒ มีจำนวน ๘๑ แห่ง เมื่อพิจารณารายจังหวัด พบว่าจังหวัดพัทลุงมีจำนวนชุมชนรอบรู้ด้านสุขภาพมากที่สุด จำนวน ๒๗ แห่ง

แผนภูมิแสดงจำนวนชุมชนรอบรู้ด้านสุขภาพ ภาพรวมประเทศ



แผนภูมิแสดงจำนวนชุมชนรอบรู้ด้านสุขภาพ เขตสุขภาพที่ ๑๒



องค์ประกอบของชุมชนรอบรู้ด้านสุขภาพ ในเขตสุขภาพที่ ๑๒ ที่ได้คะแนนร้อยละของผู้ตอบเห็นด้วยน้อยที่สุด คือ ในช่วง ๖ เดือนที่ผ่านมา ท่านได้รับการตรวจสุขภาพในสถานที่แห่งนี้ อย่างน้อย ๑ ครั้ง คิดเป็นร้อยละ ๙๒.๗ ซึ่งสามารถนำมากำหนดประเด็นในการแก้ปัญหาในพื้นที่ต่อไป

#	องค์ประกอบของชุมชนรอบรู้ด้านสุขภาพ	จำนวนผู้ร่วมประเมิน (n)	ร้อยละของผู้ตอบเห็นด้วย
1	ในช่วง 3 เดือนที่ผ่านมา ท่านรับรู้ปัญหาสุขภาพของคนในสถานที่แห่งนี้ อย่างต่อเนื่อง	1,972	93.4%
2	ในช่วง 3 เดือนที่ผ่านมา ท่านร่วมแสดงความคิดเห็นเกี่ยวกับวิธีส่งเสริมสุขภาพในสถานที่แห่งนี้ อย่างน้อย 1 ครั้ง	1,972	92.9%
3	ในช่วง 3 เดือนที่ผ่านมา ท่านเข้าร่วมกิจกรรมส่งเสริมสุขภาพในสถานที่แห่งนี้ อย่างน้อย 1 ครั้ง	1,972	93.5%
4	สถานที่แห่งนี้ มีป้ายและจุดต่าง ๆ ที่ทำให้ท่านมีความรู้ใหม่ ๆ ในการป้องกันโรคและทำให้สุขภาพร่างกายแข็งแรงอยู่เสมอ	1,972	95.8%
5	ในช่วง 6 เดือนที่ผ่านมา ท่านได้รับการตรวจสุขภาพในสถานที่แห่งนี้ อย่างน้อย 1 ครั้ง	1,972	92.7%