



กรมอนามัย

ศูนย์อนามัยที่ 12 ยะลา

รายงานตัวชี้วัด ๑.๓ จำนวนหน่วยบริการรอบรู้ด้านสุขภาพ (HLO) ที่จัดกิจกรรมส่งเสริมความรู้ด้านสุขภาพตามกลุ่มวัยและอนามัยสิ่งแวดล้อม (รอบ ๕ เดือนหลัง)

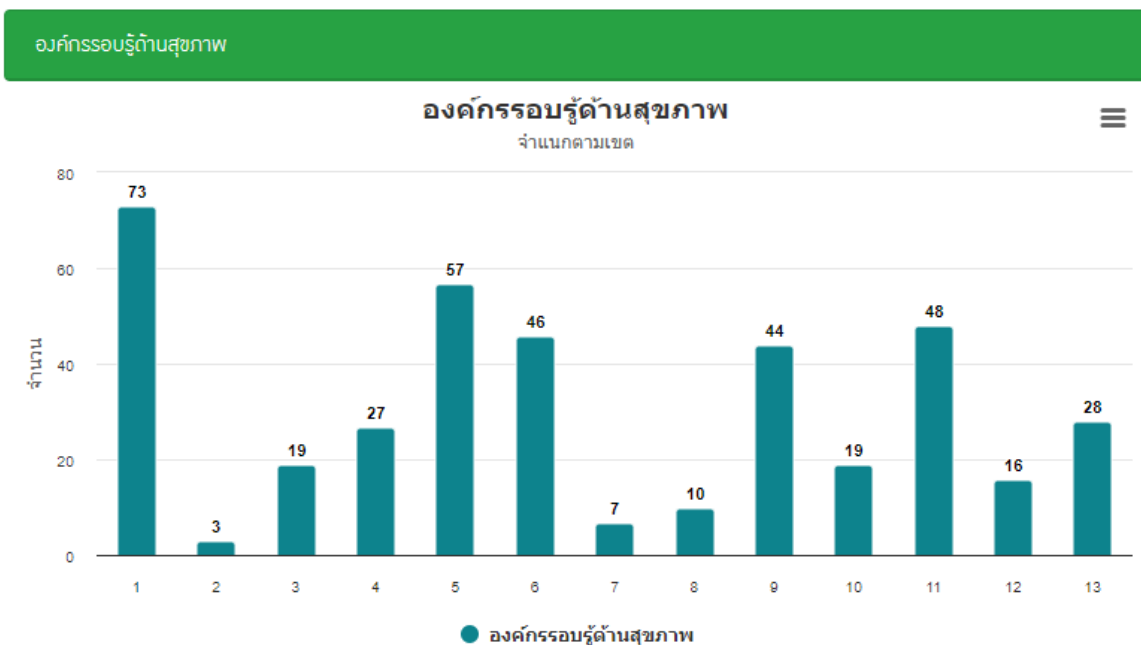
๑.๑ ผลการวิเคราะห์สถานการณ์ของตัวชี้วัด

๑.๑.๑ ผลผลิต/ผลลัพธ์ระดับ C (Comparisons) การเปรียบเทียบ

เปรียบเทียบชุดข้อมูลต่อไปนี้กับเขตสุขภาพอื่นๆ ในช่วง ๕ เดือนแรก (ข้อมูล ณ วันที่ ๔ เมษายน ๒๕๖๗)

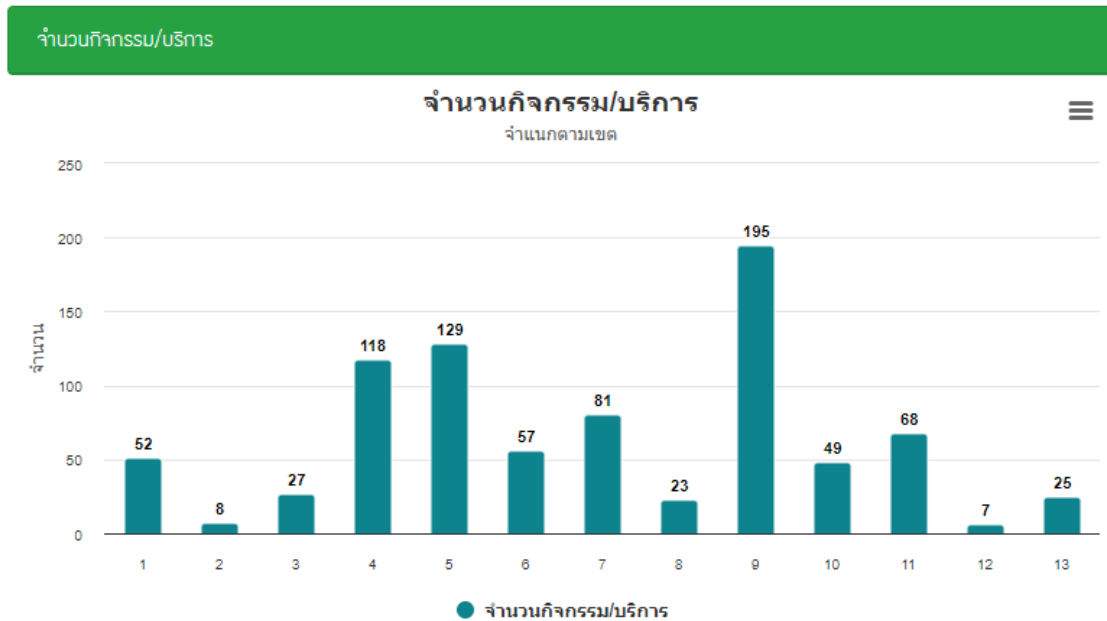
๑. จำนวนหน่วยบริการที่ประเมินองค์การอยู่ในระดับ HLO

ปีงบประมาณ ๒๕๖๗ รอบ ๕ เดือนแรก จำนวนหน่วยบริการที่ประเมินเป็นองค์กรรอบรู้ด้านสุขภาพ (HLO) ภาพรวมประเทศ จำนวน ๓๘๗ แห่ง โดยเขตสุขภาพที่ ๑๒ มีหน่วยบริการที่ประเมินองค์การอยู่ในระดับ HLO จำนวน ๑๖ องค์กร คิดเป็นร้อยละ ๔.๐๓



๒. จำนวนหน่วยบริการรอบรู้ด้านสุขภาพ (HLO) ที่จัดกิจกรรมส่งเสริมความรู้ด้านสุขภาพตามกลุ่มวัยและอนามัยสิ่งแวดล้อม

เขตสุขภาพที่ ๑๒ มีกิจกรรม/บริการที่ส่งเสริมความรู้ด้านสุขภาพตามกลุ่มวัยและอนามัยสิ่งแวดล้อม จำนวน ๗ กิจกรรม

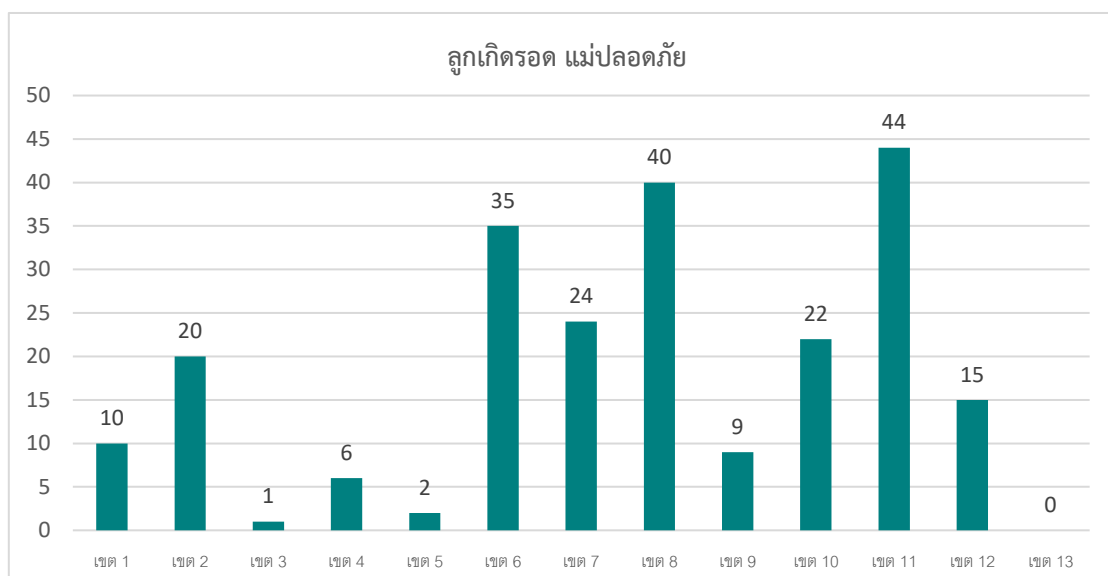


๓. จำนวนหน่วยบริการที่เลือก HL-DOH package ไปดำเนินการโดยจำแนกตาม package จากเว็บไซต์สาสุขอุ้งใจ

เขตสุขภาพที่ ๑๒ มีการดำเนินการส่งเสริมความรู้ด้านสุขภาพ โดยมีการเลือก HL-DOH package จากเว็บไซต์สาสุขอุ้งใจ ไปดำเนินการ ดังนี้

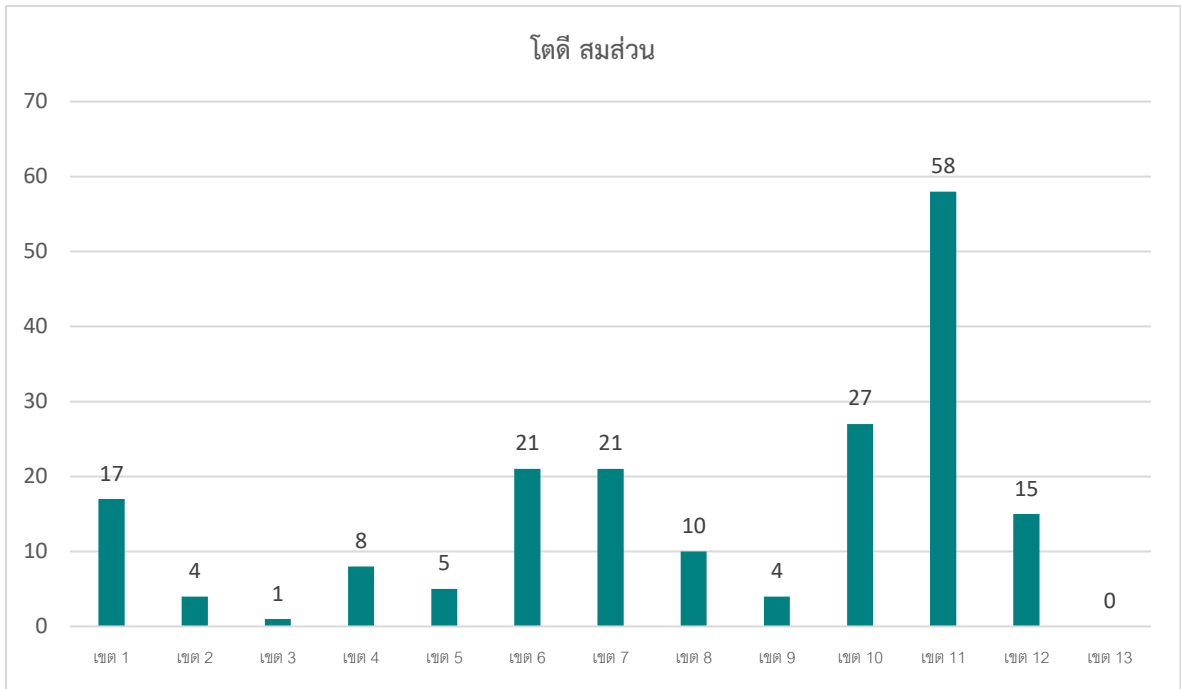
ภารกิจลูกเกิดรอด แม่ปลอดภัย

มีหน่วยบริการที่เลือกใช้ภารกิจลูกเกิดรอด แม่ปลอดภัย จำนวน ๑๕ แห่ง



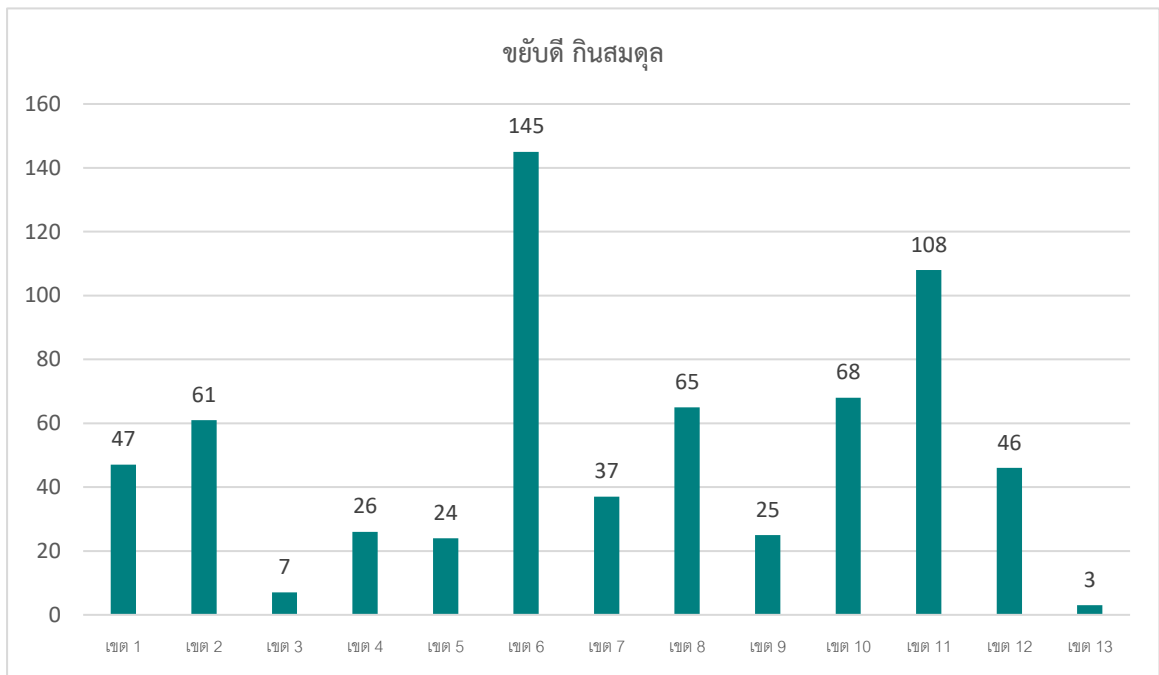
ภารกิจโตดี สมส่วน

มีหน่วยบริการที่เลือกใช้ภารกิจโตดี สมส่วน จำนวน ๑๕ แห่ง



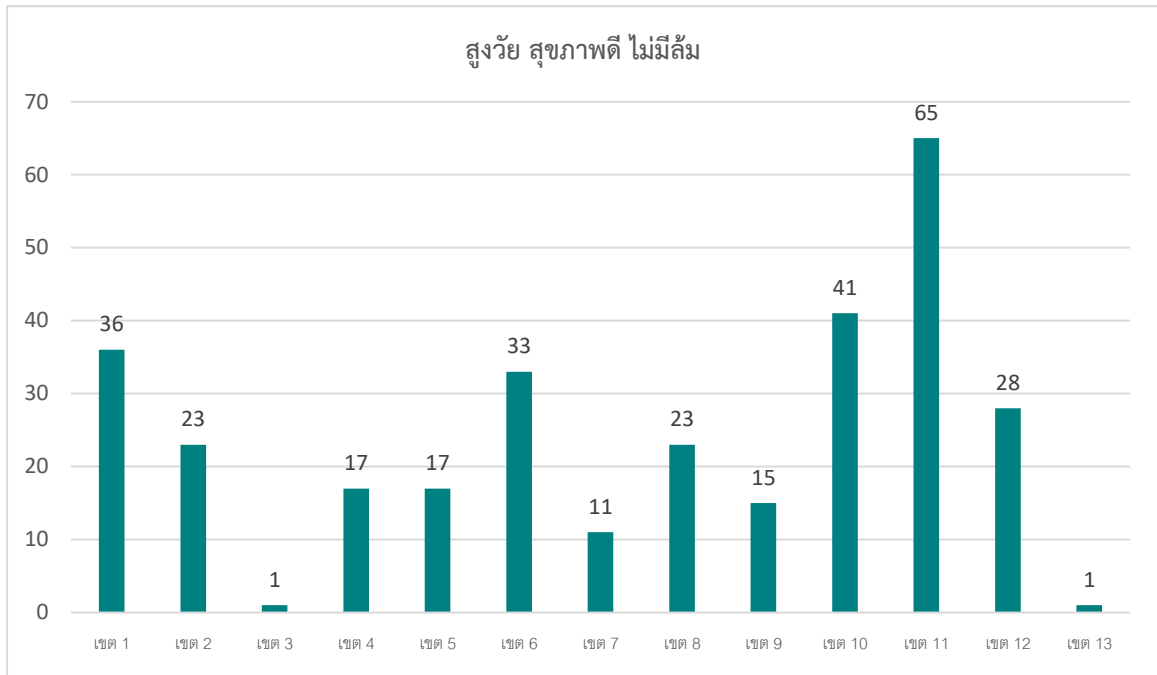
ภารกิจขยับดี กินสมดุล

มีหน่วยบริการที่เลือกใช้ภารกิจขยับดี กินสมดุล จำนวน ๔๖ แห่ง



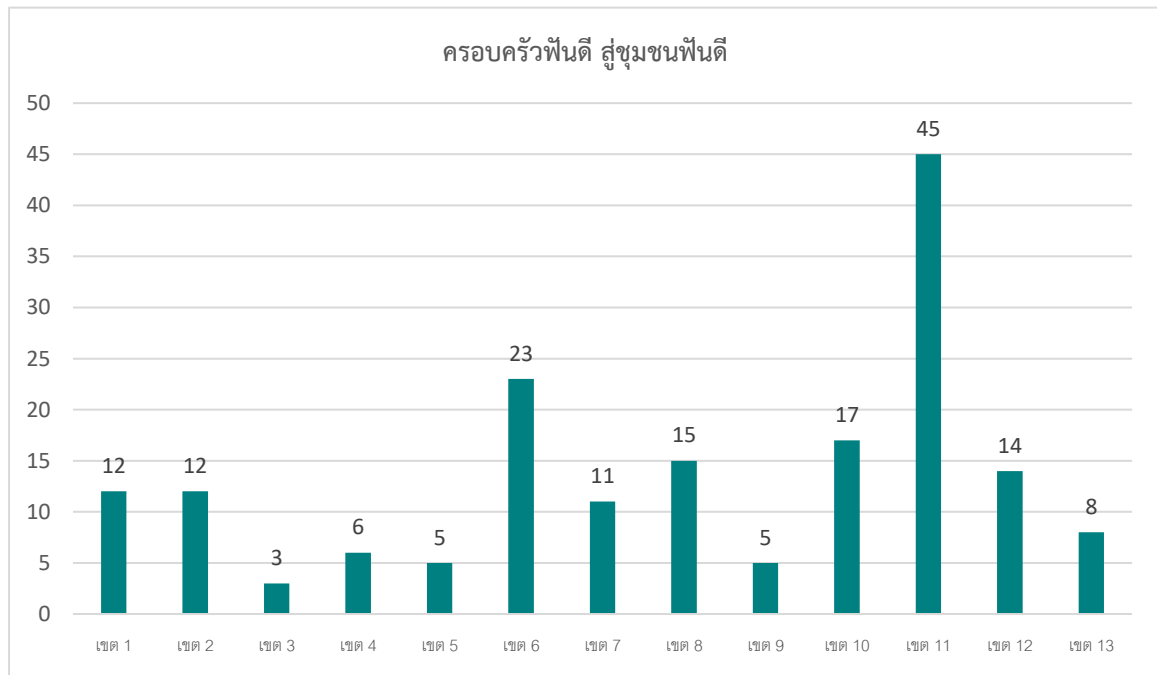
ภารกิจสูงวัย สุขภาพดี ไม่มีล้ม

มีหน่วยบริการที่เลือกใช้ภารกิจสูงวัย สุขภาพดี ไม่มีล้ม จำนวน ๒๘ แห่ง



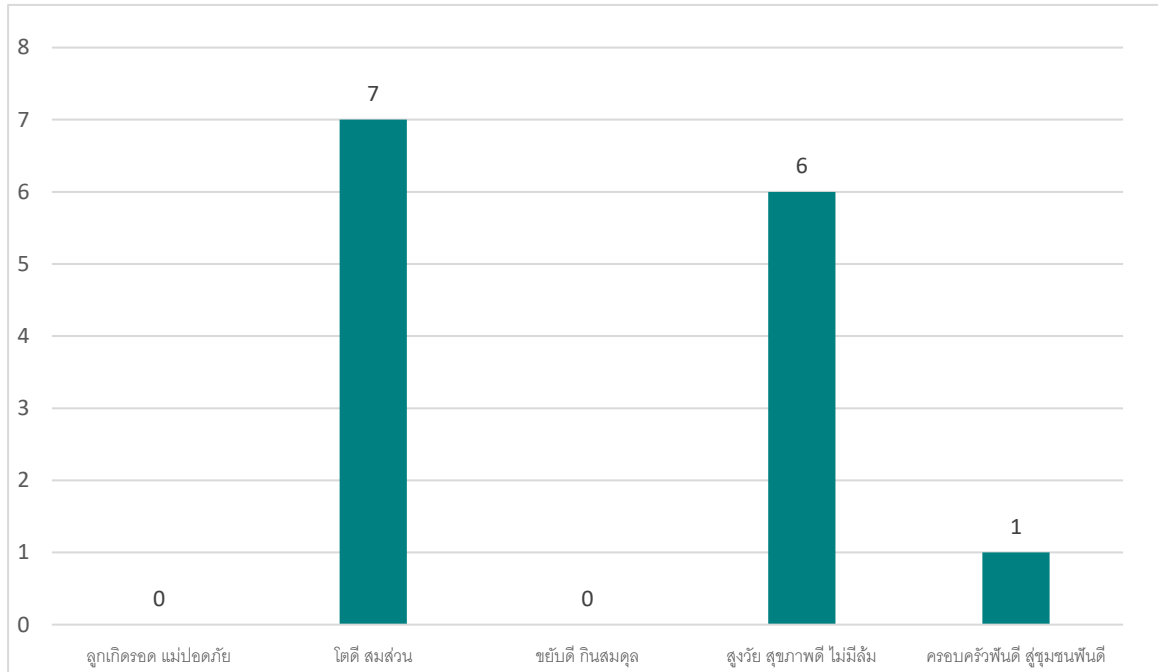
ภารกิจครอบครัวพินดี สู้ชุมชนพินดี

มีหน่วยบริการที่เลือกใช้ภารกิจภารกิจครอบครัวพินดี สู้ชุมชนพินดี จำนวน ๑๔ แห่ง

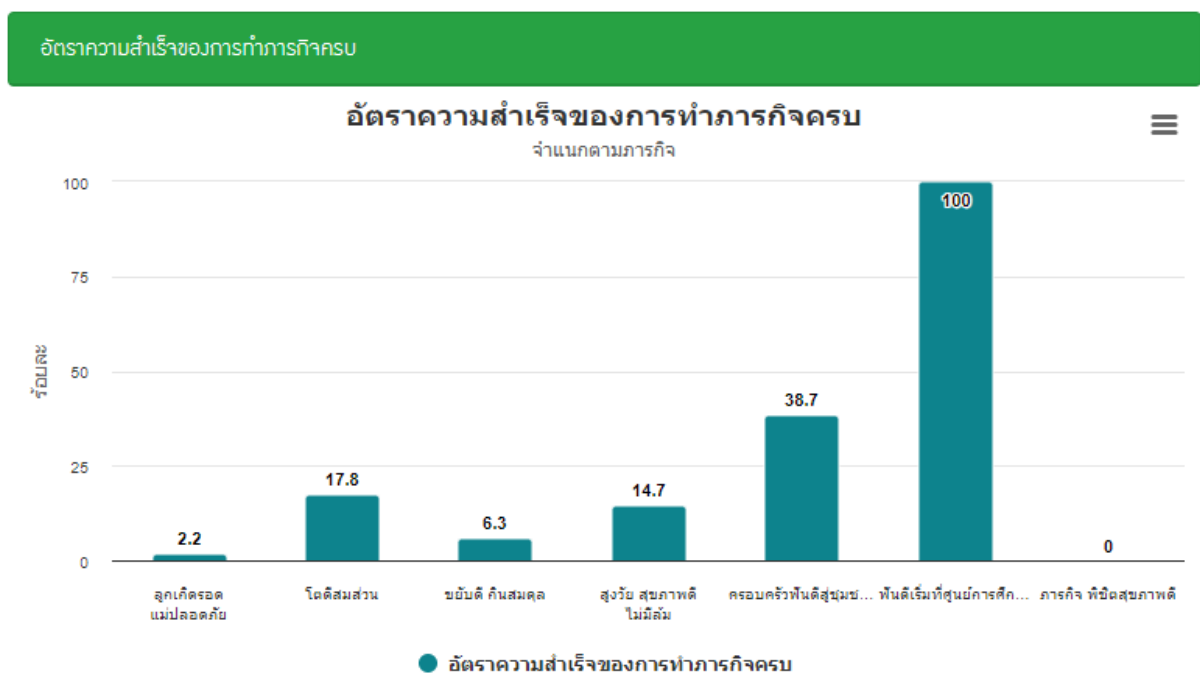


๔. จำนวนหน่วยบริการรอบรู้ด้านสุขภาพ (HLO) ที่มีผู้เข้าร่วมกิจกรรมทำภารกิจ HL-DOH package ครบตามที่กำหนดในแต่ละ package

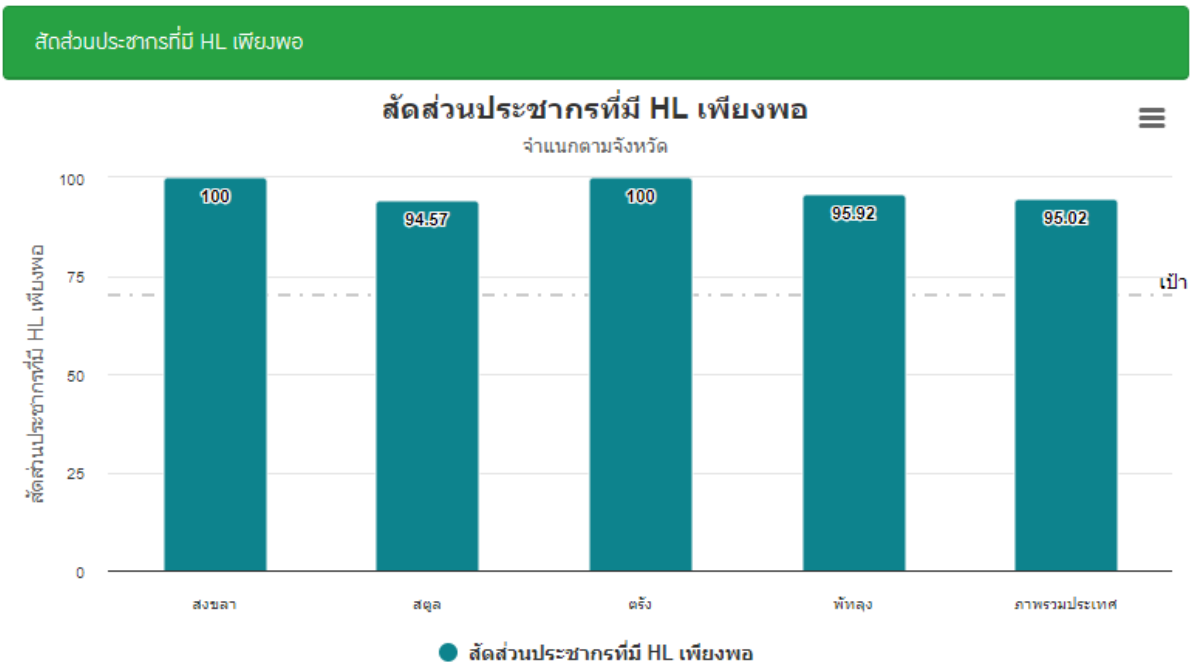
เขตสุขภาพที่ ๑๒ มีหน่วยบริการรอบรู้ด้านสุขภาพ (HLO) ที่มีผู้เข้าร่วมกิจกรรมทำภารกิจ HL-DOH package ครบตามที่กำหนดในแต่ละ package ดังนี้ ภารกิจโตดีมีส่วน จำนวน ๗ แห่ง รองลงมาคือ ภารกิจสูงวัย สุขภาพดีไม่มีล้ม จำนวน ๖ แห่ง และภารกิจครอบครัวพันธุ์ สุขุมชนพันธุ์ จำนวน ๑ แห่ง



- อัตราความสำเร็จของการทำภารกิจครบ



- สัดส่วนประชากรที่มี HL เพียงพอ ในเขตสุขภาพ เทียบกับภาพรวมประเทศ

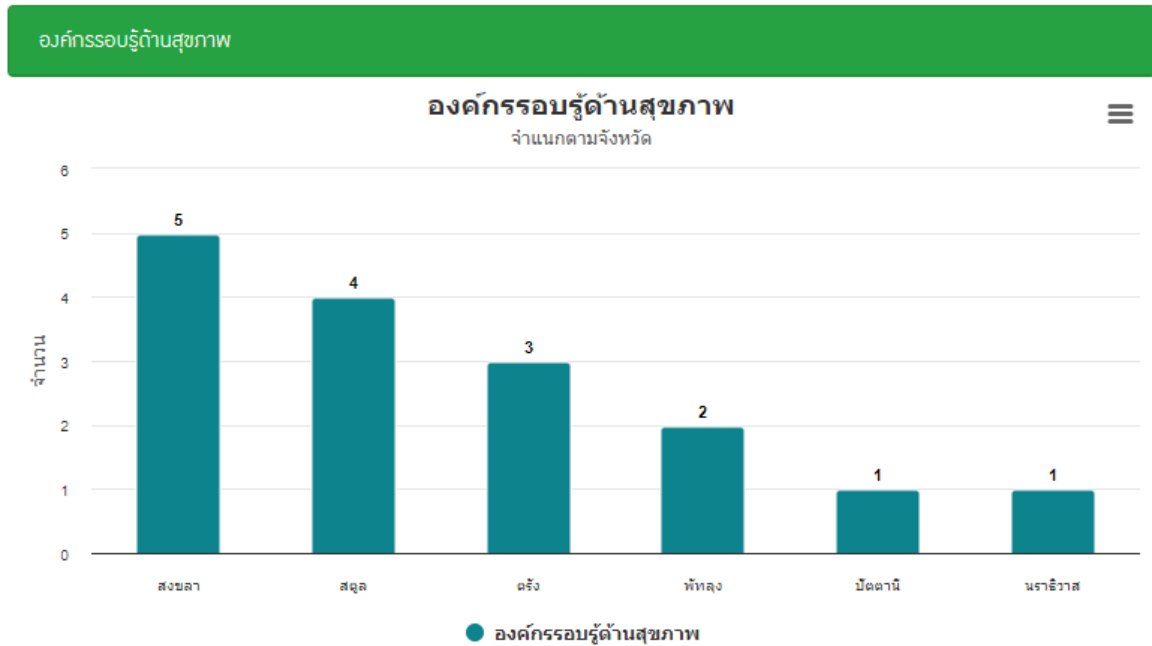


Excel

#	จังหวัด	จำนวนผู้ร่วมประเมิน (n)	สัดส่วนประชากรที่มี HL เพียงพอ (%)
1	สงขลา	3	100
2	สตูล	92	94.57
3	ตรัง	1	100
4	พัทลุง	98	95.92
5	ภาพรวมประเทศ	56975	95.02

๑.๑.๒ ผลผลิต/ผลลัพธ์ ระดับ T (Trends) แนวโน้ม

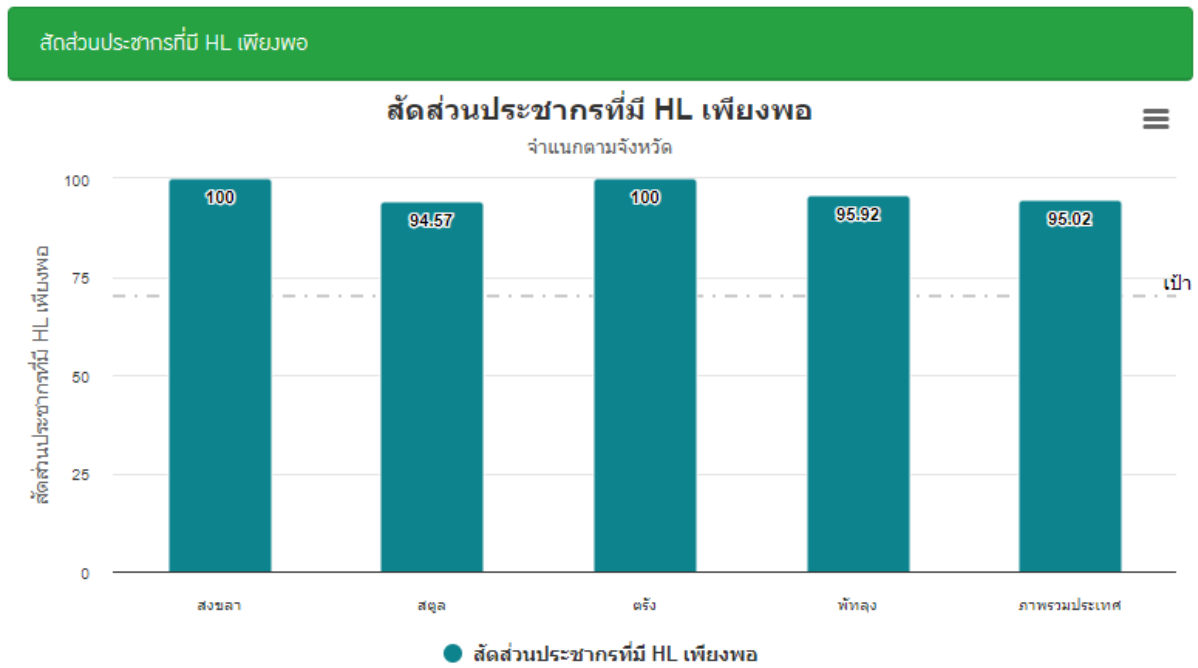
- แสดงให้เห็นถึงจำนวนหน่วยบริการที่ประเมินเป็น HLO ในปัจจุบันเทียบกับค่าเป้าหมายรายเขต
เขตสุขภาพที่ ๑๒ หน่วยบริการที่ประเมินเป็น HLO จำนวน ๑๖ แห่ง เมื่อเทียบกับเป้าหมายราย
เขตที่กำหนดไว้ ๑๘๘ แห่ง พบว่า ยังไม่บรรลุค่าเป้าหมาย ต้องมีการขับเคลื่อนการดำเนินการต่อไป



- แสดงให้เห็นถึงจำนวนหน่วยบริการรอบรู้ด้านสุขภาพ (HLO) ที่มีผู้เข้าร่วมกิจกรรมทำ
ภารกิจ HL-DOH package ครบตามที่กำหนด ร้อยละ ๕๐ ของจำนวนผู้เข้าร่วมทั้งหมดในแต่ละ
Package เทียบกับจำนวนหน่วยบริการรอบรู้ด้านสุขภาพ (HLO) ทั้งหมดที่เลือกทำภารกิจ HL-DOH
package

ลำดับ	ภารกิจ	จำนวนหน่วยบริการที่ทำ ภารกิจครบ ร้อยละ ๕๐ ของจำนวนผู้เข้าร่วม	จำนวนหน่วยบริการ ทั้งหมดที่เลือกทำ ภารกิจ
๑	ลูกเกิดรอด แม่ปลอดภัย	๙	๒๙
๒	โตดีสมส่วน	๗	๓๗
๓	ขยับดี กินสมดุค	๓	๘๒
๔	สูงวัย สุขภาพดี ไม่มีล้ม	๖	๘๔
๕	ครอบครัวฟันดี สุขชุมชนฟันดี	๒	๓๒

- แสดงให้เห็นสัดส่วนประชากรที่มี HL เพียงพอ ในเขตสุขภาพของตนเองในปัจจุบันเทียบกับภาพรวมประเทศ

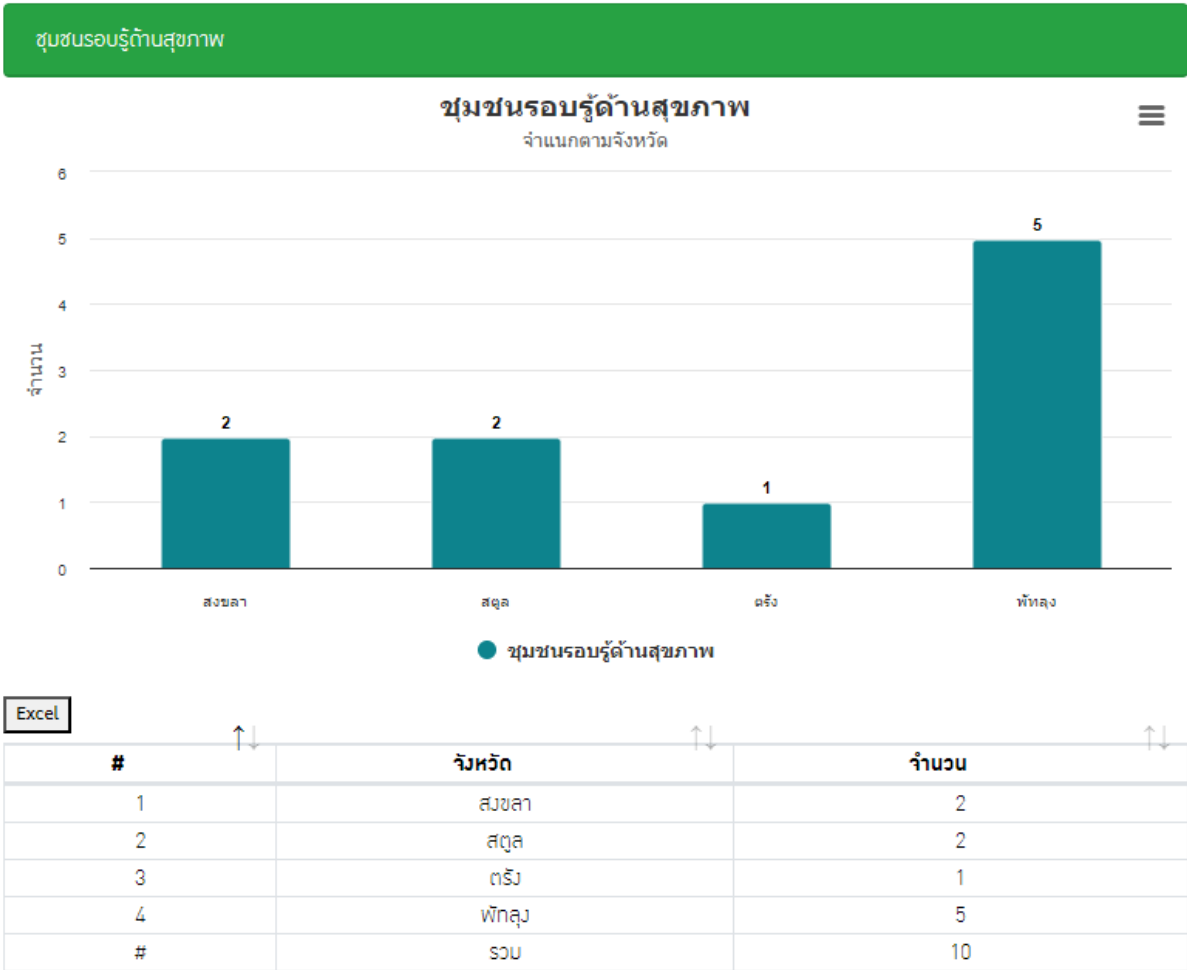


Excel

#	จังหวัด	จำนวนผู้ร่วมประเมิน (ก)	สัดส่วนประชากรที่มี HL เพียงพอ
1	สงขลา	3	100
2	สตูล	92	94.57
3	ตรัง	1	100
4	พัทลุง	98	95.92
5	ภาพรวมประเทศ	56975	95.02

๑.๑.๓ ผลผลิต/ผลลัพธ์ ระดับ Le (Level) ของผลการดำเนินการในปัจจุบัน

เขตสุขภาพที่ ๑๒ มีจำนวนชุมชนรอบรู้ด้านสุขภาพจำนวน ๑๐ ชุมชน ยังต้องมีการขับเคลื่อนการดำเนินงานต่อเพื่อให้ชุมชนต่างๆดำเนินกิจกรรมและภารกิจที่เลือกไว้ รวมถึงประเมินชุมชนเพิ่มขึ้นด้วย



๑.๒ ผลการวิเคราะห์ผู้รับบริการและผู้มีส่วนได้ส่วนเสียเพื่อขับเคลื่อนตัวชี้วัด (๐.๕)

๑.๒.๑ กลุ่มผู้รับบริการและผู้มีส่วนได้ส่วนเสีย

รายชื่อหน่วยบริการที่จะขับเคลื่อนกิจกรรมส่งเสริมความรอบรู้ด้านสุขภาพตามกลุ่มวัยและอนามัยสิ่งแวดล้อม ภายใต้ชื่อ สาสุขอุ้นใจ ชาเลนจ์ ๒๕๖๗ หรือ HL-DOH package ดังนี้

๑) ภารกิจภารกิจ ลูกเกิดรอด แม่ปลอดภัย

ลำดับ	หน่วยงาน	จังหวัด
๑	โรงพยาบาลส่งเสริมสุขภาพ ศูนย์อนามัยที่ ๑๒	ยะลา
๒	โรงพยาบาลตากใบ	นราธิวาส
๓	โรงพยาบาลส่งเสริมสุขภาพตำบลตะเสะ	ตรัง
๔	โรงพยาบาลส่งเสริมสุขภาพตำบลบ้านปากปรน	ตรัง
๕	สำนักงานสาธารณสุขอำเภอจะนะ	สงขลา
๖	โรงพยาบาลรัตภูมิ	สงขลา
๗	โรงพยาบาลส่งเสริมสุขภาพตำบลบ้านตามุง	นราธิวาส

๘	โรงพยาบาลสมเด็จพระยุพราชยะหา	ยะลา
๙	โรงพยาบาลส่งเสริมสุขภาพตำบลบ้านตลิ่งชัน	พัทลุง
๑๐	โรงพยาบาลส่งเสริมสุขภาพตำบลบ้านโหล๊ะหาร	พัทลุง
๑๑	โรงพยาบาลส่งเสริมสุขภาพตำบลบ้านป่าบาก	พัทลุง
๑๒	โรงพยาบาลส่งเสริมสุขภาพตำบลบ้านปากสระ	พัทลุง
๑๓	ศูนย์สุขภาพชุมชนเมืองยะกัง ๒	นราธิวาส
๑๔	โรงพยาบาลส่งเสริมสุขภาพตำบลบ้านคีรีวง	สตูล
๑๕	โรงพยาบาลระแงะ	นราธิวาส
๑๖	โรงพยาบาลส่งเสริมสุขภาพตำบลบ้านวังตง	สตูล
๑๗	โรงพยาบาลส่งเสริมสุขภาพตำบลบ้านนาทอน	สตูล
๑๘	ศูนย์สุขภาพชุมชนกำแพง	สตูล
๑๙	โรงพยาบาลส่งเสริมสุขภาพตำบลบ้านทุ่งดินลุ่ม	สตูล
๒๐	โรงพยาบาลส่งเสริมสุขภาพตำบลหัวเขา	สงขลา
๒๑	โรงพยาบาลส่งเสริมสุขภาพตำบลบ้านโคกมีอบา	นราธิวาส
๒๒	โรงพยาบาลส่งเสริมสุขภาพตำบลบ้านหัวถนน	พัทลุง
๒๓	โรงพยาบาลส่งเสริมสุขภาพตำบลบ้านศาลาดำเสา	พัทลุง
๒๔	โรงพยาบาลส่งเสริมสุขภาพตำบลบ้านสี่แยกไสยวน	พัทลุง
๒๕	โรงพยาบาลศรีบรรพต	พัทลุง
๒๖	สำนักงานสาธารณสุขอำเภอกิ่งอำเภอกรงปินัง	ยะลา

๒) ภารกิจ โดดเด่นส่วน

ลำดับ	หน่วยงาน	จังหวัด
๑	สำนักงานสาธารณสุขอำเภอรัตภูมิ	สงขลา
๒	โรงพยาบาลตากใบ	นราธิวาส
๓	โรงเรียนบ้านท่าหมาก	สงขลา
๔	โรงเรียนวัดนาหมอศรี	สงขลา
๕	โรงพยาบาลส่งเสริมสุขภาพ ศูนย์อนามัยที่ ๑๒	ยะลา
๖	โรงเรียนบ้านควนซี้แรด	สงขลา
๗	โรงเรียนบ้านพังลา ตรีนุชวิทยาการ	สงขลา
๘	โรงพยาบาลส่งเสริมสุขภาพตำบลบ้านปากปรน	ตรัง
๙	โรงเรียนบ้านไร่(ตระเวนชายแดนอนุสรณ์)	สงขลา
๑๐	โรงเรียนบ้านปากปรน	ตรัง
๑๑	โรงเรียนวัดปากปรน	ตรัง
๑๒	โรงเรียนหาดสำราญ	ตรัง
๑๓	โรงพยาบาลตะโหมด	พัทลุง
๑๔	โรงพยาบาลศรีนครินทร์(ปัญญานันทภิกขุ)	พัทลุง
๑๕	โรงเรียนห้วยยอด	ตรัง

๑๖	โรงเรียนคุรุประชาสรรค์	ยะลา
๑๗	โรงพยาบาลสมเด็จพระยุพราชยะหา	ยะลา
๑๘	หน่วยบริการปฐมภูมิกลุ่มงานเวชปฏิบัติครอบครัวและชุมชน รพ.บันนังสตา	ยะลา
๑๙	โรงเรียนบ้านหัวเขา	นราธิวาส
๒๐	โรงเรียนไทยรัฐวิทยา ๑๐ (บ้านใหม่)	นราธิวาส
๒๑	โรงเรียนบ้านบางมะนาว	นราธิวาส
๒๒	โรงเรียนบ้านเปล	นราธิวาส
๒๓	โรงเรียนดารุลอิกมะห์	นราธิวาส
๒๔	โรงเรียนดาราวิทยา	นราธิวาส
๒๕	โรงเรียนวัดพระพุทธ	นราธิวาส
๒๖	โรงเรียนจรรยาอิสลาม	นราธิวาส
๒๗	โรงเรียนบ้านศาลาใหม่	นราธิวาส
๒๘	โรงเรียนจรรยาอิสลาม	นราธิวาส
๒๙	โรงพยาบาลส่งเสริมสุขภาพตำบลบ้านตลิ่งชัน	พัทลุง
๓๐	รพ.สต.บ้านโหล๊ะหาร	พัทลุง
๓๑	โรงพยาบาลส่งเสริมสุขภาพตำบลบ้านป่าบาก	พัทลุง
๓๒	โรงพยาบาลระแงะ	นราธิวาส
๓๓	โรงพยาบาลแว้ง	นราธิวาส
๓๔	โรงพยาบาลส่งเสริมสุขภาพตำบลหัวเขา	สงขลา
๓๕	โรงพยาบาลส่งเสริมสุขภาพตำบลบ้านสี่แยกไสยวน	พัทลุง
๓๖	โรงพยาบาลส่งเสริมสุขภาพตำบลบ้านเกาะยาง	พัทลุง

๓) ภารกิจ ขยับดี กินดี ชีวิตสมดุลง

ลำดับ	หน่วยงาน	จังหวัด
๑	โรงพยาบาลตะโหมด	พัทลุง
๒	โรงพยาบาลส่งเสริมสุขภาพตำบลในนิคมฯบ้านลานข่อย	พัทลุง
๓	โรงพยาบาลตากใบ	นราธิวาส
๔	โรงพยาบาลห้วยยอด	ตรัง
๕	สำนักงานสาธารณสุขจังหวัดสงขลา	สงขลา
๖	โรงพยาบาลส่งเสริมสุขภาพตำบลในนิคมฯบ้านลานข่อย (กลุ่ม อสม.)	พัทลุง
๗	โรงพยาบาลส่งเสริมสุขภาพ ศูนย์อนามัยที่ ๑๒	ยะลา
๘	โรงพยาบาลส่งเสริมสุขภาพตำบลบ้านปากปรน ตำบลหาดสำราญ	ตรัง
๙	สำนักงานสาธารณสุขอำเภอย่านตาขาว	ตรัง
๑๐	ศูนย์สุขภาพชุมชนตำบลบ้านนา	สงขลา

๑๑	โรงพยาบาลรามัน	ยะลา
๑๒	โรงพยาบาลส่งเสริมสุขภาพตำบลบ้านตามง	นราธิวาส
๑๓	โรงพยาบาลศรีนครินทร์(ปัญญานันทภิกขุ)	พัทลุง
๑๔	โรงพยาบาลส่งเสริมสุขภาพตำบลบ้านม่วง	สงขลา
๑๕	โรงพยาบาลบางกล่ำ	สงขลา
๑๖	โรงเรียนห้วยยอด	ตรัง
๑๗	โรงพยาบาลส่งเสริมสุขภาพตำบลบ้านควนมะพร้าว	พัทลุง
๑๘	สำนักงานสาธารณสุขอำเภอควนขนุน	พัทลุง
๑๙	สำนักงานสาธารณสุขจังหวัดนราธิวาส	นราธิวาส
๒๐	โรงพยาบาลระโนด	สงขลา
๒๑	โรงพยาบาลยี่งอเฉลิมพระเกียรติ ๘๐ พรรษา	นราธิวาส
๒๒	สำนักงานสาธารณสุขอำเภอรามัน	ยะลา
๒๓	สำนักงานสาธารณสุขอำเภอปะเหลียน	ตรัง
๒๔	โรงเรียนบ้านเปล	นราธิวาส
๒๕	โรงพยาบาลส่งเสริมสุขภาพตำบลบ้านป่าบาก ตำบลทุ่งนารี	พัทลุง
๒๖	โรงพยาบาลศรีบรรพต	พัทลุง
๒๗	รพ.สต.บ้านโหล๊ะหาร	พัทลุง
๒๘	โรงพยาบาลป่าบอน	พัทลุง
๒๙	สำนักงานสาธารณสุขอำเภอหนองจิก	ปัตตานี
๓๐	โรงพยาบาลส่งเสริมสุขภาพตำบลบ้านสวน	พัทลุง
๓๑	โรงพยาบาลปะนาเระ	ปัตตานี
๓๒	สำนักงานสาธารณสุขจังหวัดปัตตานี	ปัตตานี
๓๓	โรงพยาบาลส่งเสริมสุขภาพตำบลกาเว	นราธิวาส
๓๔	โรงพยาบาลส่งเสริมสุขภาพตำบลบ้านใหม่	นราธิวาส
๓๕	โรงพยาบาลส่งเสริมสุขภาพตำบลบ้านกลูปี	นราธิวาส
๓๖	สำนักงานสาธารณสุขอำเภอปะนาเระ	ปัตตานี
๓๗	สำนักงานสาธารณสุขอำเภอระแงะ	นราธิวาส
๓๘	โรงพยาบาลส่งเสริมสุขภาพตำบลบ้านโละฆูน	พัทลุง
๓๙	โรงพยาบาลระแงะ	นราธิวาส
๔๐	โรงพยาบาลส่งเสริมสุขภาพตำบลบ้านปงตา	ยะลา
๔๑	โรงพยาบาลส่งเสริมสุขภาพตำบลบ้านวังประจัน	สตูล
๔๒	สำนักงานสาธารณสุขอำเภอควนกาหลง	สตูล
๔๓	โรงพยาบาลส่งเสริมสุขภาพตำบลย่านซื่อ	สตูล
๔๔	โรงพยาบาลทุ่งยางแดง	ปัตตานี
๔๕	โรงพยาบาลแว้ง	นราธิวาส
๔๖	โรงพยาบาลส่งเสริมสุขภาพตำบลบ้านตลิ่งชัน	พัทลุง
๔๗	ศูนย์สุขภาพชุมชนกำแพง	สตูล

๔๘	สำนักงานสาธารณสุขอำเภอทุ่งหว้า	สตูล
๔๙	สำนักงานสาธารณสุขอำเภอยะรัง	ปัตตานี
๕๐	โรงพยาบาลสุโขทัย	นราธิวาส
๕๑	โรงพยาบาลส่งเสริมสุขภาพตำบลบ้านหัวถนน	พัทลุง
๕๒	โรงพยาบาลส่งเสริมสุขภาพตำบลบ้านคูโบะลาปี	ยะลา
๕๓	สำนักงานสาธารณสุขอำเภอเขาชัยสน	พัทลุง
๕๔	โรงพยาบาลส่งเสริมสุขภาพตำบลควนกาหลง	สตูล
๕๕	โรงพยาบาลส่งเสริมสุขภาพตำบลละโหนด	สงขลา
๕๖	โรงพยาบาลส่งเสริมสุขภาพตำบลบ้านคลองใหญ่	พัทลุง
๕๗	โรงพยาบาลบางแก้ว	พัทลุง
๕๘	โรงพยาบาลส่งเสริมสุขภาพตำบลหัวเขา	สงขลา
๕๙	สำนักงานสาธารณสุขอำเภอเมืองพัทลุง	พัทลุง
๖๐	สำนักงานสาธารณสุขอำเภอแม่ลาน	ปัตตานี
๖๑	ศูนย์สุขภาพชุมชนตำบลตะโละแมะนา	ปัตตานี
๖๒	ศูนย์แพทย์ชุมชนท่ามิหรำ	พัทลุง
๖๓	โรงพยาบาลส่งเสริมสุขภาพตำบลบ้านท่าสำเภาใต้	พัทลุง
๖๔	โรงพยาบาลส่งเสริมสุขภาพตำบลบ้านลำกะ ตำบลชุมพล	พัทลุง
๖๕	โรงพยาบาลสมเด็จพระยุพราชยะหา	ยะลา
๖๖	สำนักงานสาธารณสุขอำเภอรัตนภูมิ	สงขลา
๖๗	โรงพยาบาลปัตตานี	ปัตตานี
๖๘	โรงพยาบาลส่งเสริมสุขภาพตำบลบ้านดอนศาลา	พัทลุง
๖๙	โรงพยาบาลศรีสาคร	นราธิวาส
๗๐	โรงพยาบาลส่งเสริมสุขภาพตำบลบ้านสี่แยกไสยวน	พัทลุง
๗๑	โรงพยาบาลส่งเสริมสุขภาพตำบลบ้านศาลาดำเสา	พัทลุง
๗๒	โรงพยาบาลส่งเสริมสุขภาพตำบลบ้านลำสินธุ์	พัทลุง
๗๓	โรงพยาบาลส่งเสริมสุขภาพตำบลบ้านเกาะยาง	พัทลุง
๗๔	โรงพยาบาลส่งเสริมสุขภาพตำบลบ้านขัน	พัทลุง
๗๕	สำนักงานสาธารณสุขอำเภอศรีนครินทร์	พัทลุง
๗๖	สำนักงานสาธารณสุขอำเภอป่าพะยอม	พัทลุง
๗๗	โรงพยาบาลส่งเสริมสุขภาพตำบลคลองแงะ	สงขลา
๗๘	สำนักงานสาธารณสุขจังหวัดพัทลุง	พัทลุง
๗๙	สำนักงานสาธารณสุขอำเภอบันนังสตา	ยะลา
๘๐	โรงพยาบาลส่งเสริมสุขภาพตำบลบ้านลำโน ตำบลบ้านนา	พัทลุง

๔) การกิจ สูงวัย สุขภาพดี ไม่มีลัม

ลำดับ	หน่วยงาน	จังหวัด
๑	โรงพยาบาลตากใบ	นราธิวาส

๒	โรงพยาบาลส่งเสริมสุขภาพตำบลบ้านปากปรน	ต้ง
๓	โรงพยาบาลส่งเสริมสุขภาพตำบลบ้านตามง	นราธิวาส
๔	โรงพยาบาลรัษฎุมิ	สงขลา
๕	โรงพยาบาลศรีนครินทร์(ปัญญานันทภิกขุ)	พัทลุง
๖	โรงพยาบาลส่งเสริมสุขภาพตำบลหาดสำราญ	ต้ง
๗	โรงพยาบาลส่งเสริมสุขภาพตำบลบ้านหวี	ต้ง
๘	โรงพยาบาลส่งเสริมสุขภาพตำบลทุ่งต่อ	ต้ง
๙	โรงพยาบาลส่งเสริมสุขภาพตำบลบ้านในปง ตำบลอ่าวตง	ต้ง
๑๐	โรงพยาบาลส่งเสริมสุขภาพตำบลหนองบัว	ต้ง
๑๑	โรงพยาบาลส่งเสริมสุขภาพตำบลนาหมื่นศรี	ต้ง
๑๒	โรงพยาบาลส่งเสริมสุขภาพตำบลวังคีรี	ต้ง
๑๓	โรงพยาบาลส่งเสริมสุขภาพตำบลนาพละ	ต้ง
๑๔	โรงพยาบาลส่งเสริมสุขภาพตำบลบ้านพรูจูด	ต้ง
๑๕	โรงพยาบาลส่งเสริมสุขภาพตำบลบ้านหนองคล้า	ต้ง
๑๖	โรงพยาบาลส่งเสริมสุขภาพตำบลปากคม	ต้ง
๑๗	โรงพยาบาลส่งเสริมสุขภาพตำบลบ้านนาเกลือใต้	ต้ง
๑๘	โรงพยาบาลส่งเสริมสุขภาพตำบลห้วยนาง	ต้ง
๑๙	โรงพยาบาลรัษฎา	ต้ง
๒๐	โรงพยาบาลส่งเสริมสุขภาพตำบลบ้านคลองมวน	ต้ง
๒๑	โรงพยาบาลส่งเสริมสุขภาพตำบลคลองปาง	ต้ง
๒๒	โรงพยาบาลส่งเสริมสุขภาพตำบลเขาไพร	ต้ง
๒๓	โรงพยาบาลส่งเสริมสุขภาพตำบลละมอ	ต้ง
๒๔	โรงพยาบาลส่งเสริมสุขภาพตำบลเขาปู่	พัทลุง
๒๕	โรงพยาบาลส่งเสริมสุขภาพตำบลบ้านพังดาน	พัทลุง
๒๖	โรงพยาบาลส่งเสริมสุขภาพตำบลบ้านไสนายขัน	พัทลุง
๒๗	โรงพยาบาลส่งเสริมสุขภาพตำบลบ้านควนมะพร้าว	พัทลุง
๒๘	โรงพยาบาลส่งเสริมสุขภาพตำบลบ้านหยงสตาร์	ต้ง
๒๙	โรงพยาบาลส่งเสริมสุขภาพตำบลบ้านกะทูน-พิปูนล้นเกล้า	สตูล
๓๐	โรงพยาบาลส่งเสริมสุขภาพตำบลปะเหลียน	ต้ง
๓๑	โรงพยาบาลส่งเสริมสุขภาพตำบลลำซิ่ง	สงขลา
๓๒	สำนักงานสาธารณสุขอำเภอบางกล่ำ	สงขลา
๓๓	โรงพยาบาลส่งเสริมสุขภาพตำบลบ้านคลองใหญ่	พัทลุง
๓๔	โรงพยาบาลส่งเสริมสุขภาพตำบลป่ายาง	สงขลา
๓๕	โรงพยาบาลสมเด็จพระยุพราชยะหา	ยะลา
๓๖	โรงพยาบาลยี่งอเฉลิมพระเกียรติ ๘๐ พรรษา	นราธิวาส
๓๗	โรงพยาบาลส่งเสริมสุขภาพตำบลบ้านตลิ่งชัน	พัทลุง

๓๘	หน่วยบริการปฐมภูมิ กลุ่มงานเวชปฏิบัติครอบครัวและชุมชน โรงพยาบาลรามัน	ยะลา
๓๙	โรงพยาบาลส่งเสริมสุขภาพตำบลบ้านหัวควน ท่าช้าง	สงขลา
๔๐	โรงพยาบาลส่งเสริมสุขภาพตำบลบ้านป่าบก	พัทลุง
๔๑	โรงพยาบาลส่งเสริมสุขภาพตำบลแม่ทอม	สงขลา
๔๒	สำนักงานสาธารณสุขอำเภอย่านตาขาว	ตรัง
๔๓	โรงพยาบาลคลองหอยโข่ง	สงขลา
๔๔	โรงพยาบาลส่งเสริมสุขภาพตำบลบ้านกลูปี	นราธิวาส
๔๕	โรงพยาบาลส่งเสริมสุขภาพตำบลบ้านใหม่	นราธิวาส
๔๖	โรงพยาบาลส่งเสริมสุขภาพตำบลภาวะ	นราธิวาส
๔๗	โรงพยาบาลส่งเสริมสุขภาพตำบลบ้านสุโหงปาตี	นราธิวาส
๔๘	โรงพยาบาลส่งเสริมสุขภาพตำบลบ้านไต่เต้เต็ง	นราธิวาส
๔๙	โรงพยาบาลส่งเสริมสุขภาพตำบลสากอ	นราธิวาส
๕๐	โรงพยาบาลส่งเสริมสุขภาพตำบลแปะระ	สตูล
๕๑	โรงพยาบาลส่งเสริมสุขภาพตำบลบางดี	ตรัง
๕๒	โรงพยาบาลบางแก้ว	พัทลุง
๕๓	โรงพยาบาลบาเจาะ	นราธิวาส
๕๔	โรงพยาบาลส่งเสริมสุขภาพตำบลบ้านท่ามะเดื่อ	พัทลุง
๕๕	ศูนย์อนามัยที่ ๑๒ ยะลา	ยะลา
๕๖	ศูนย์สุขภาพชุมชนพิจิตร	สงขลา
๕๗	โรงพยาบาลส่งเสริมสุขภาพตำบลบ้านหัวถนน	พัทลุง
๕๘	โรงพยาบาลตะโหมด	พัทลุง
๕๙	โรงพยาบาลแว้ง	นราธิวาส
๖๐	โรงพยาบาลส่งเสริมสุขภาพตำบลบ้านท่าสำเภาใต้	พัทลุง
๖๑	โรงพยาบาลส่งเสริมสุขภาพตำบลบ้านดอนศาลา	พัทลุง
๖๒	โรงพยาบาลส่งเสริมสุขภาพตำบลบ้านขัน	พัทลุง
๖๓	โรงพยาบาลส่งเสริมสุขภาพตำบลบ้านลำสินธุ์	พัทลุง
๖๔	โรงพยาบาลส่งเสริมสุขภาพตำบลบ้านสี่แยกไสยวน	พัทลุง
๖๕	โรงพยาบาลส่งเสริมสุขภาพตำบลบ้านโหล๊ะบ้า	พัทลุง
๖๖	โรงพยาบาลส่งเสริมสุขภาพตำบลบ้านไทรพอน	พัทลุง
๖๗	โรงพยาบาลส่งเสริมสุขภาพตำบลบ้านบางชวน	พัทลุง
๖๘	โรงพยาบาลส่งเสริมสุขภาพตำบลบ้านหัวควน	พัทลุง
๖๙	โรงพยาบาลส่งเสริมสุขภาพตำบลบ้านควนพระ	พัทลุง
๗๐	ศูนย์แพทย์ชุมชนเทศบาลควนขนุน	พัทลุง
๗๑	โรงพยาบาลส่งเสริมสุขภาพตำบลบ้านเกาะยาง	พัทลุง
๗๒	โรงพยาบาลส่งเสริมสุขภาพตำบลบ้านศาลาดำเสา	พัทลุง
๗๓	โรงพยาบาลส่งเสริมสุขภาพตำบลบ้านปากคลอง	พัทลุง

๗๔	โรงพยาบาลส่งเสริมสุขภาพตำบลบ้านจันนา	พัทลุง
๗๕	โรงพยาบาลส่งเสริมสุขภาพตำบลในนิคมฯบ้านลานข่อย	พัทลุง
๗๖	โรงพยาบาลส่งเสริมสุขภาพตำบลบ้านบ่อทราย	พัทลุง
๗๗	โรงพยาบาลส่งเสริมสุขภาพตำบลบ้านไฉะขุ่น	พัทลุง
๗๘	โรงพยาบาลส่งเสริมสุขภาพตำบลแหลมโดนต	พัทลุง
๗๙	โรงพยาบาลส่งเสริมสุขภาพตำบลบ้านลำกะ	พัทลุง
๘๐	โรงพยาบาลส่งเสริมสุขภาพตำบลควนหิน	สงขลา
๘๑	โรงพยาบาลศรีบรรพต	พัทลุง
๘๒	สำนักงานสาธารณสุขอำเภอบันนังสตา	ยะลา
๘๓	สำนักงานสาธารณสุขอำเภอกิ่งอำเภอกรงปินัง	ยะลา
๘๔	โรงพยาบาลส่งเสริมสุขภาพตำบลบ้านลำใน ตำบลบ้านนา	พัทลุง

๕) การกิจ “ครอบครัวพันธุ์ผู้ชุมชนพันธุ์”

ลำดับ	หน่วยงาน	จังหวัด
๑	โรงพยาบาลตากใบ	นราธิวาส
๒	โรงพยาบาลส่งเสริมสุขภาพ ศูนย์อนามัยที่ ๑๒	ยะลา
๓	โรงพยาบาลส่งเสริมสุขภาพตำบลบ้านตามุง	นราธิวาส
๔	โรงพยาบาลส่งเสริมสุขภาพตำบลบ้านท่าดินแดง	พัทลุง
๕	โรงพยาบาลส่งเสริมสุขภาพตำบลบ้านปากปรน	ตรัง
๖	โรงพยาบาลส่งเสริมสุขภาพตำบลบ้านหวี	ตรัง
๗	โรงพยาบาลส่งเสริมสุขภาพตำบลทุ่งต่อ	ตรัง
๘	โรงพยาบาลส่งเสริมสุขภาพตำบลหาดสำราญ	ตรัง
๙	โรงพยาบาลส่งเสริมสุขภาพตำบลบ้านในปง ตำบลอ่าวตง	ตรัง
๑๐	โรงพยาบาลส่งเสริมสุขภาพตำบลวังคีรี	ตรัง
๑๑	โรงพยาบาลส่งเสริมสุขภาพตำบลปากคม	ตรัง
๑๒	โรงพยาบาลส่งเสริมสุขภาพตำบลบ้านพรุจูด ตำบลบางดี	ตรัง
๑๓	โรงพยาบาลส่งเสริมสุขภาพตำบลนาหมื่นศรี	ตรัง
๑๔	โรงพยาบาลส่งเสริมสุขภาพตำบลบ้านนาเกลือใต้	ตรัง
๑๕	โรงพยาบาลส่งเสริมสุขภาพตำบลบ้านหนองคล้า	ตรัง
๑๖	โรงพยาบาลส่งเสริมสุขภาพตำบลเขาปู่	พัทลุง
๑๗	โรงพยาบาลส่งเสริมสุขภาพตำบลบ้านหยงสตาร์	ตรัง
๑๘	โรงพยาบาลส่งเสริมสุขภาพตำบลปะเหลียน	ตรัง
๑๙	โรงพยาบาลส่งเสริมสุขภาพตำบลบ้านคลองใหญ่	พัทลุง
๒๐	โรงพยาบาลยิ่งเฉลิมพระเกียรติ ๘๐ พรรษา	นราธิวาส
๒๑	สำนักงานสาธารณสุขอำเภอธารโต	ยะลา
๒๒	โรงพยาบาลส่งเสริมสุขภาพตำบลบ้านไฉะขุ่น	พัทลุง
๒๓	ศูนย์อนามัยที่ ๑๒ ยะลา	ยะลา

๒๔	สำนักงานสาธารณสุขจังหวัดสตูล	สตูล
๒๕	สำนักงานสาธารณสุขอำเภอละงู	สตูล
๒๖	ศูนย์สุขภาพชุมชนกำแพง	สตูล
๒๗	โรงพยาบาลส่งเสริมสุขภาพตำบลบ้านทุ่งไหม้	สตูล
๒๘	โรงพยาบาลส่งเสริมสุขภาพตำบลบ้านหัวถนน	พัทลุง
๒๙	โรงพยาบาลส่งเสริมสุขภาพตำบลหัวเขา	สงขลา
๓๐	โรงพยาบาลส่งเสริมสุขภาพตำบลบ้านสี่แยกไสยวน	พัทลุง
๓๑	โรงพยาบาลส่งเสริมสุขภาพตำบลบ้านเกาะยาง	พัทลุง
๓๒	สำนักงานสาธารณสุขอำเภอกิ่งอำเภอกรงปินัง	ยะลา

๖) การกิจ พันธมิตรที่ศูนย์การศึกษาพิเศษ

ลำดับ	หน่วยงาน	จังหวัด
๑	โรงพยาบาลตากใบ	นราธิวาส
๒	ศูนย์การศึกษาพิเศษ เขตการศึกษา ๔ จังหวัดตรัง	ตรัง
๓	ศูนย์การศึกษาพิเศษ เขตการศึกษา ๓ จังหวัดสงขลา	สงขลา
๔	ศูนย์การศึกษาพิเศษประจำจังหวัดพัทลุง	พัทลุง

๗) การกิจพิชิตสุขภาพดี จังหวัดสงขลา

ลำดับ	หน่วยงาน	อำเภอ
๑	สำนักงานสาธารณสุขจังหวัดสงขลา	เมืองสงขลา
๒	คลินิกเวชปฏิบัติครอบครัว ศูนย์ ๑	เทพา
๓	โรงพยาบาลสมเด็จพระบรมราชินีนาถ ณ อำเภอนาทวี	นาทวี
๔	โรงพยาบาลส่งเสริมสุขภาพตำบลนาหม่อม	นาหม่อม
๕	สำนักงานสาธารณสุขอำเภอนาหม่อม	นาหม่อม
๖	โรงพยาบาลสทิงพระ	สทิงพระ
๗	สำนักงานสาธารณสุขอำเภอนาทวี	นาทวี
๘	สำนักงานสาธารณสุขอำเภอลี้	ลี้
๙	โรงพยาบาลส่งเสริมสุขภาพตำบลท่าประดู่	นาทวี
๑๐	โรงพยาบาลส่งเสริมสุขภาพตำบลวังบวบ	นาทวี
๑๑	โรงพยาบาลส่งเสริมสุขภาพตำบลวังไทร	นาทวี
๑๒	โรงพยาบาลส่งเสริมสุขภาพตำบลนาปรัง	นาทวี
๑๓	โรงพยาบาลส่งเสริมสุขภาพตำบลทุ่งข่า	นาทวี
๑๔	โรงพยาบาลส่งเสริมสุขภาพตำบลลำพด	นาทวี
๑๕	โรงพยาบาลส่งเสริมสุขภาพตำบลปลักหนู	นาทวี
๑๖	โรงพยาบาลส่งเสริมสุขภาพตำบลนาหมอศรี	นาทวี
๑๗	โรงพยาบาลส่งเสริมสุขภาพตำบลลำซิง	นาทวี
๑๘	โรงพยาบาลส่งเสริมสุขภาพตำบลลำลอง	นาทวี

๑๙	โรงพยาบาลส่งเสริมสุขภาพตำบลบ้านใหม่	นาทวี
๒๐	สำนักงานสาธารณสุขอำเภอกระแสดินธุ์	กระแสดินธุ์
๒๑	สำนักงานสาธารณสุขอำเภอรัตภูมิ	รัตภูมิ
๒๒	โรงพยาบาลส่งเสริมสุขภาพตำบลเกาะจง	นาทวี
๒๓	โรงพยาบาลนาหม่อม	นาหม่อม
๒๔	สำนักงานสาธารณสุขอำเภอบางกล่ำ	บางกล่ำ
๒๕	สำนักงานสาธารณสุขอำเภอคลองหอยโข่ง	คลองหอยโข่ง
๒๖	โรงพยาบาลกระแสดินธุ์	กระแสดินธุ์
๒๗	โรงพยาบาลส่งเสริมสุขภาพตำบลปายาง	บางกล่ำ
๒๘	โรงพยาบาลส่งเสริมสุขภาพตำบลคลองหอยโข่ง	คลองหอยโข่ง
๒๙	สำนักงานสาธารณสุขอำเภอควนเนียง	ควนเนียง
๓๐	โรงพยาบาลส่งเสริมสุขภาพตำบลโคกม่วง	คลองหอยโข่ง
๓๑	สำนักงานสาธารณสุขอำเภอสทิงพระ	สทิงพระ
๓๒	โรงพยาบาลส่งเสริมสุขภาพตำบลบ้านหาร	บางกล่ำ
๓๓	โรงพยาบาลส่งเสริมสุขภาพตำบลบ่อदान	สทิงพระ
๓๔	โรงพยาบาลคลองหอยโข่ง	คลองหอยโข่ง
๓๕	โรงพยาบาลส่งเสริมสุขภาพตำบลตาแปด	เทพา
๓๖	โรงพยาบาลส่งเสริมสุขภาพตำบลโรง	กระแสดินธุ์
๓๗	ศูนย์สุขภาพชุมชนเชิงแส	กระแสดินธุ์
๓๘	โรงพยาบาลเทพา	เทพา
๓๙	โรงพยาบาลส่งเสริมสุขภาพตำบลท่าไทร	เทพา
๔๐	คลินิกชุมชนโคกเมา	บางกล่ำ
๔๑	โรงพยาบาลส่งเสริมสุขภาพตำบลแหลมหาด	กระแสดินธุ์
๔๒	หน่วยบริการปฐมภูมิโรงพยาบาลสิงหนคร	สิงหนคร
๔๓	โรงพยาบาลส่งเสริมสุขภาพตำบลสะกอม	เทพา
๔๔	คลินิกเวชปฏิบัติครอบครัว ศูนย์ ๓	เทพา
๔๕	โรงพยาบาลส่งเสริมสุขภาพตำบลตู่หยง	เทพา
๔๖	โรงพยาบาลส่งเสริมสุขภาพตำบลนางเหล้า	สทิงพระ
๔๗	โรงพยาบาลส่งเสริมสุขภาพตำบลวัดจันทร์	สทิงพระ
๔๘	โรงพยาบาลควนเนียง	ควนเนียง
๔๙	รพ.สต.ทุ่งโดน	เทพา
๕๐	โรงพยาบาลส่งเสริมสุขภาพตำบลบ้านหัวควน ท่าช้าง	บางกล่ำ
๕๑	โรงพยาบาลรัตภูมิ	รัตภูมิ
๕๒	โรงพยาบาลส่งเสริมสุขภาพตำบลบางกล่ำ	บางกล่ำ
๕๓	คลินิกชุมชนวัดใหม่ทุ่งคา	รัตภูมิ
๕๔	โรงพยาบาลส่งเสริมสุขภาพตำบลบ้านไร่	กระแสดินธุ์
๕๕	โรงพยาบาลส่งเสริมสุขภาพตำบลกระแสดินธุ์	กระแสดินธุ์

๕๖	โรงพยาบาลส่งเสริมสุขภาพตำบลท่าม่วง	เทพา
๕๗	โรงพยาบาลระโนด	ระโนด
๕๘	โรงพยาบาลส่งเสริมสุขภาพตำบลวังใหญ่	เทพา
๕๙	โรงพยาบาลส่งเสริมสุขภาพตำบลเกาะสะบ้า	เทพา
๖๐	โรงพยาบาลส่งเสริมสุขภาพตำบลพรุชิง	เทพา

๑.๒.๒ ความต้องการ/ความคาดหวัง

๑. ต้องการปรับปรุงระบบให้ใช้งานง่าย และลดความซ้ำซ้อนในการใช้แอปพลิเคชันของกรมอนามัย เนื่องจากปัจจุบันมีแอปพลิเคชันจำนวนมาก

๑.๒.๓ ความผูกพัน

ศูนย์อนามัยที่ ๑๒ ยะลา ได้ดำเนินการขับเคลื่อนงานส่งเสริมความรอบรู้ด้านสุขภาพในเขตสุขภาพที่ ๑๒ โดยได้รับความร่วมมือจากภาคีเครือข่าย เช่น สำนักงานสาธารณสุขจังหวัด องค์การบริหารส่วนจังหวัด สำนักงานสาธารณสุขอำเภอ โรงพยาบาล โรงพยาบาลส่งเสริมสุขภาพตำบล ตลอดจนเครือข่ายภาคประชาชนในการขับเคลื่อนชุมชนรอบรู้ด้านสุขภาพ โดยมีการจัดประชุมแลกเปลี่ยนเรียนรู้ มีกลุ่มไลน์ของผู้รับผิดชอบงานในระดับพื้นที่ เพื่อใช้ในการติดต่อ ประสานงาน และแลกเปลี่ยนเรียนรู้ประเด็นปัญหาาร่วมกัน ตลอดจนการลงพื้นที่เยี่ยมเสริมพลัง เพื่อติดตามการดำเนินงานในพื้นที่

๑.๒.๔ ความพึงพอใจ/ ความไม่พึงพอใจ

ผู้รับผิดชอบงานในระดับพื้นที่บางส่วนมีความพึงพอใจในระบบของเว็บไซต์สาสุข อุุ่นใจ เนื่องจากสามารถดูกระดานข้อมูลเพื่อกำกับติดตามงาน และสามารถใช้ประโยชน์จากกระดานข้อมูลในการขับเคลื่อนประเด็นปัญหาสุขภาพในพื้นที่ นอกจากนี้ยังสามารถวัดระดับความรอบรู้ด้านสุขภาพของประชาชนในพื้นที่ได้ เพื่อตอบตัวชี้วัดของจังหวัด อย่างไรก็ตาม มีผู้รับผิดชอบงานบางส่วนที่ให้ความเห็นว่าเว็บไซต์มีความซับซ้อน และไม่เข้าใจว่าข้อมูลที่ได้นั้นสามารถบ่งบอกอะไรได้บ้าง

๑.๒.๕ ข้อเสนอแนะจากผู้รับบริการ

๑. อยากรได้การสนับสนุนจากกรมอนามัย ทั้งทางด้านวิชาการ และแนวปฏิบัติในพื้นที่
๒. ควรมีการประชาสัมพันธ์โครงการให้มากขึ้น และควรมีการประชุมแลกเปลี่ยนเรียนรู้ในเวทีต่าง ๆ ให้มากขึ้น
๓. ควรมีการสนับสนุนการมีส่วนร่วมจากภาคเครือข่ายทุกภาคส่วนในพื้นที่
๔. ควรมีมาตรการที่สร้างความยั่งยืนทางสุขภาพ ในพื้นที่ที่มีการดำเนินงานดีแล้ว